

PBX 工事材料 関係

●電子ボタン電話用端子板	072	●ロッカータイプ MDF	083
●電子ボタン電話用モジュラーローゼット		●BIX MDF	
●クリップターミナル専用工具		●BIX 端子盤	084
●クリップ式端子板	073	●VS コンパクト端子盤	086
●宅内配線用端子函		●クローネ LSA-PLUS 端子板	087
●クイックソケット		●NUCS 端子板	088
●モジュラープラグ	074	●QDF 端子板	089
●モジュラー工具		●盤用キャビネット 露出型	090
●外線端子板		●自動転換器	091
●モジュラーローゼット	075	●転換器	
●速結式モジュラーローゼット	076	●集合転換器	
●イージーロック		●回線切替装置	
●クランプ式埋込ユニット	077	●保安器	092
●WMJ モジュラーローゼット		●KD8000 保安器盤	
●電話用スター配線端子板	078	●KD10 システム	
●マルチ端子板		●雷防護アダプタ	093
●端子板	079	●無停電電源装置(UPS)	
●端子台・クリート		●蓄電システム	
●ブロック端子板 20「号・25「号 R	080	●ヘッドセット	094
●ブロック端子板 20「号・25「号 RW		●プレスト用自動ダイヤル装置	095
●ブロック端子板取付金物		●線路試験用送受器	
●端子板カバー		●通信用チェッカー	
●試験弾器カバー		●トーンプローブ	
●試験弾器		●トナー & プローブ	
●200 号 U 端子板・試験弾器	081	●小型シール鉛蓄電池	096
●断線ペグ		●電話用増設ベル	
●U スリット結線工具 A		●コールスピーカー	
●ジャンパーリング		●ストロボリンガー	
●QDF 用 MDF 本配線盤	082	●ページングアンプ	

電子ボタン電話用端子板

各端子板は心線径0.4mm～0.8mmの電子ボタン電話屋内用ケーブルなどに使用でき、中継分岐と端末用があります。固定用マグネット付で、ワンタッチでケーブルが接続できるクリップターミナルを使用しています。



規格

品名	端子数			適応線材径(mm)	寸法(mm)	使用工具	摘要
	N2C	NICSA	NICSB				
2C-603DN	60	—	—	0.4～0.5	125×86×25	C-40	中継分岐
2C-402DN	40	—	—	0.4～0.5	125×60×25	C-40	中継分岐
CS-205TN	—	10	10	0.4～0.5	135×60×25	C-40	端末用
2C-205TN	20	—	—	0.4～0.5	125×50×25	C-40	端末用

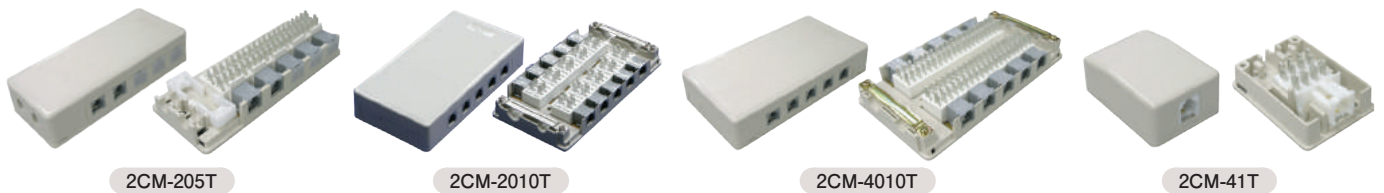
※ N2C：2Cの端子の小型化したタイプ NICSA：クリップ端子とネジ端子を一体化した短い端子 NICSB：クリップ端子とネジ端子を一体化した長い端子

品名	端子数			適応線材径(mm)	寸法(mm)	使用工具	摘要
	1CT	2C	1ST				
2C-603D	—	60	—	0.4～0.8	200×67×41	0.4～0.5：C-40 0.65：C-65 0.8：C-80	中継分岐
2C-402D	—	40	—	0.4～0.8	150×63×41		中継分岐
CS-205T	20	—	20	0.4～0.8	200×67×41		端末用
2C-205T	—	20	—	0.4～0.8	150×63×41		端末用

※ 1CT：1本ずつ各々独立したクリップ端子 2C：クリップ端子2本を一組としたもの 1ST：1本のネジ端子

電子ボタン電話用モジュラーローゼット

ボタン電話専用のモジュラーローゼットで、ワンタッチでケーブルが接続できるクリップターミナルを使用していますから2心～8心までのケーブルを合理的に接続できます。すべて固定用マグネット付きです。



規格

品名	端子数			適応線材径(mm)	寸法(mm)	使用工具	摘要
	SICD	N2CD	SICS				
2CM-42T	8	—	—	0.4～0.65	70×56×29	0.4～0.5：C-40 0.65：C-65	2心モジュラー 2コ付
2CM-82T	16	—	—	0.4～0.65	70×56×29	〃	4心モジュラー 2コ付
2CM-105T	20	—	—	0.4～0.65	135×54×29	〃	2心モジュラー 5コ付
2CM-205T	40	—	—	0.4～0.65	135×54×29	〃	4心モジュラー 5コ付
2CM-246T	48	—	—	0.4～0.65	150×80×29	〃	4芯モジュラー 6コ付
2CM-2010T	40	—	—	0.4～0.65	150×80×29	〃	2心モジュラー 10コ付
2CM-4010T	80	—	—	0.4～0.65	150×80×29	〃	4心モジュラー 10コ付
2CM-41T	—	4	—	0.4～0.5	56×40×23	C-40	4心モジュラー 1コ付

※ SICD：プリント基板用端子 N2CD：N2C端子のプリント基板用

クリップターミナル専用工具

電線をクリップターミナルに接続する際に使用します。簡単な手動式で、工具の先には刃先のある側とない側があり、どちらにも反転して使えます。



C-40



配線整理棒 D

規格

品名	電線(単線)	
	心線径(mm)	絶縁被覆
C-40	0.4 0.5	ポリエチレン・PVC
C-65	0.65	ポリエチレン・PVC
C-80	0.32～0.65	ポリエチレン・PVC以外
	0.8 1.0	すべての被覆
配線整理棒 D		

クリップ式端子板

電話用コネクタに採用されているクリップターミナルを使用した信頼性の高い電子ボタン用端子板です。主装置用、中継用、分岐用、端末用があり、電子ボタン電話機(4線式)配線にマッチした合理的な接続作業ができます。



CS-200



CS-400

規格

品名	端子数							摘要
	1CT	1CL	2C	2C2T	3C	NISA	NICSB	
CS-200	—	—	—	—	—	20	10	○
CS-400	—	—	—	—	—	20	20	○

※○整線板あり

クリップ適用線材径：CS-200…0.4～0.5mm CS400…0.4～0.65mm

宅内配線用端子函

かがつう

- ・ケーブル導入口は左右にあり、どちらからでも挿入できます。
- ・ソケットは専用工具のいないクイック方式。
- ・ケーブルは結束バンドによりしっかり固定できます。
- ・上ケースはラベルがピッタリ貼付けられます。
- ・マグネット装着はラッチ式なのでスチール面にしっかり固定できます。



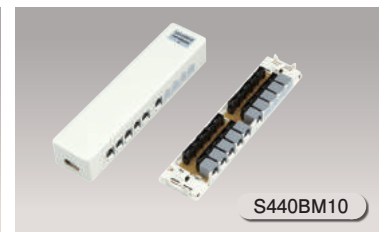
S210BM5



S420BM5



S220BM10



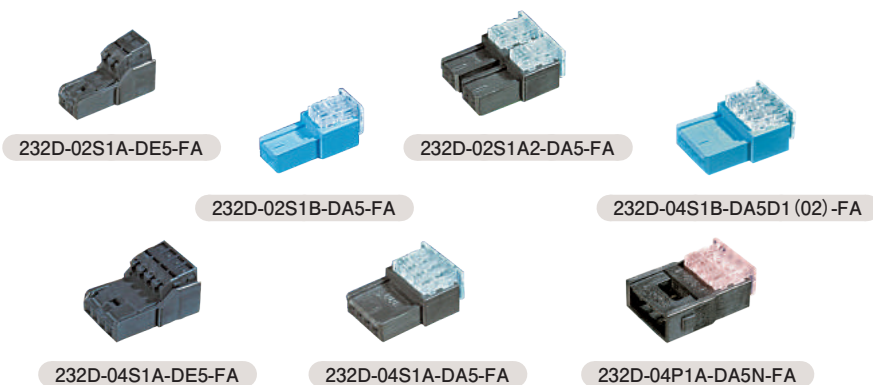
S440BM10

端子函の種類

品名	モジュラジャック		重量	ソケット添付数	記事	IN	OUT
	品 種	数 量					
TELタップくん							
S210BM5	6極2芯	5	約100g	5(232D-04S1A-DE5-FA)	端末・分岐(ブランチ)用	2芯×5	2芯×5
S220BM10	6極2芯	10	約158g	10(232D-04S1A-DE5-FA)	端末・分岐(ブランチ)用	2芯×10	2芯×10
S420BM5	6極4芯	5	約100g	5(232D-04S1A-DE5-FA)	端末・分岐(ブランチ)用	4芯×5	4芯×5
S440BM10	6極4芯	10	約158g	10(232D-04S1A-DE5-FA)	端末・分岐(ブランチ)用	4芯×10	4芯×10
中継用							
210M0	—	—	約105g	10(232D-04S1A-DE5-FA)	中継用	2芯×5	2芯×5
220M0	—	—	約115g	20(232D-04S1A-DE5-FA)	中継用	2芯×10	2芯×10
420M0	—	—	約110g	10(232D-04S1A-DE5-FA)	中継用	4芯×5	4芯×5
440M0	—	—	約125g	20(232D-04S1A-DE5-FA)	中継用	4芯×10	4芯×10

※全機種適用ケーブルφ 0.4～φ 0.65

クイックソケット



品名	仕様
232D-02S1A-DE5-FA	2芯(一体型)
232D-02S1B-DA5-FA	2芯(分離型)
232D-02S1A2-DA5-FA	2芯×2(分離型)
232D-04S1B-DA5D1(02)-FA	2/4芯(分離型)
232D-04S1A-DE5-FA	4芯(一体型)
232D-04S1A-DA5-FA	4芯(分離型)
232D-04P1A-DA5N-FA	4芯中継用(ジョイント)

モジュラープラグ

プラグはワンタッチロックで操作性に優れており、コンタクト部分は金メッキ仕上げで耐環境性に優れています。

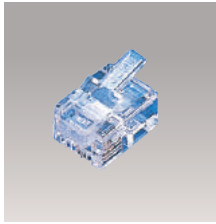


規格

品名	摘要	梱包
モジュラープラグ 4/4	送受信コード用	100コ
モジュラープラグ 6/2	ローゼット用2心	100コ
モジュラープラグ 6/4	ローゼット用4心	100コ
モジュラープラグ 6/6	ローゼット用6心	100コ
モジュラープラグ 8/8 ISO 8877 (RJ45)	ローゼット用8心	100コ
モジュラープラグ 8/8 ISO10173 (RJ48)	ローゼット用8心	100コ



4-4



6-2



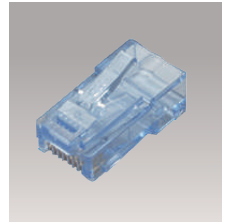
6-4



6-6



8-8 (RJ-45)



8-8 (RJ-48)

モジュラー工具

通信興業、白山製作所

モジュラーコードの外被を一定寸法に剥ぎ取り中の電話線をモジュラープラグにかしめ接続する工具です。



MP クリンパ



MP-8 クリンパⅢ



MFC ストリッパ



MK 工具 MK52403C

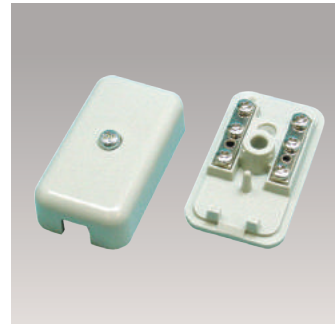
規格

品名	摘要	
MP クリンパ	外被ハギ取りプラグカシメ用 (RJ-11 対応)	
MP-8 クリンパⅢ	プラグカシメ用 (8心モジュラープラグ専用 RJ45、48対応)	
MFC ストリッパ	8心モジュラーコード専用ストリッパ	
MK 工具	MK52401C	4心、6心、8心モジュラープラグ圧着
	MK52403C	4心、6心、8心モジュラープラグ圧着 (カッター、ストリッパ付セット)

外線端子板

東名通信工業、八光電機製作所、渡辺製作所

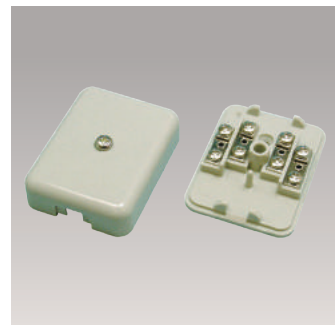
通信機器の接続に使用するネジ式端子板です。



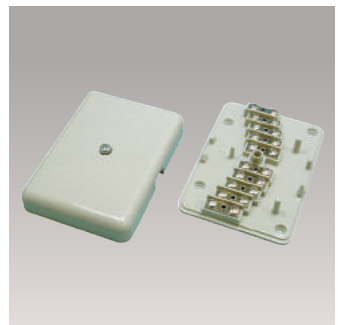
Z-60



Z-61



Z-62



H-10

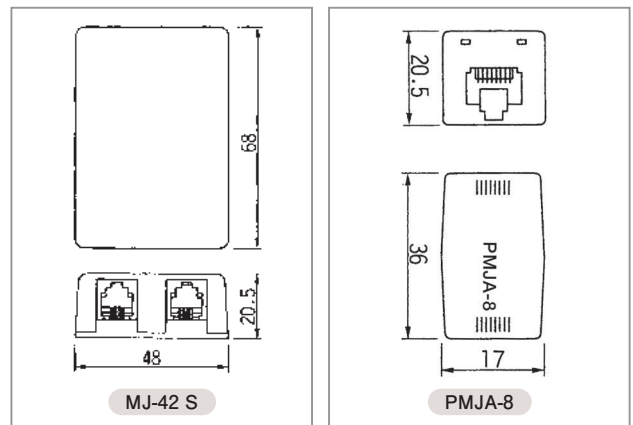
規格

品名	仕様	寸法(mm)
Z-60	2線用 ネジ式	59×33×18
Z-61	3線用 ネジ式	59×42×18
Z-62	4線用 ネジ式	60.6×46.4×18
H-10	10線用 ネジ式	68×94×18

モジュラーローゼット

東名通信工業、八光電機製作所、渡辺製作所

コンタクトスプリング端子まで接続点のない一体形です。コンタクトスプリングが板材のため加工上安定性が高く、長寿命で接触圧等が適正です。端子の配列とコンタクトスプリングの配線が同一であり、配線ミスがありません。



規格

品名	仕様	寸法 (mm)	摘要	
MJ-2S	露出タイプ6極2心側面ジャック	55×40×19	単独電話	
MJ-22S	露出タイプ6極2心2個口側面ジャック	68×48×20.5		
MJ-23S	露出タイプ6極2心3個口側面ジャック	71×82×23.5		
MJ-2SC	露出タイプ6極2心側面ジャック(コンデンサー付)	55×40×19		
MJ-2W	埋込タイプ6極2心正面ジャック	120×70×19		
MJ-2WC	埋込タイプ6極2心正面ジャック(コンデンサー付)	120×70×19		
MJ-2S(M)	露出タイプ6極2心側面ジャック(マグネットポケット付)	55×40×19		
MJ-2M				
MMJ-2S				
MJ-2SC(M)	露出タイプ6極2心側面ジャック(コンデンサー・マグネットポケット付)	55×40×19		
MJ-22S(M)	露出タイプ6極2心2個口側面ジャック(マグネットポケット付)	68×48×20.5		
MJ-2S-MG	露出タイプ6極2心側面ジャック(マグネット付)	55×40×19		
MJ-2M / MG				
MJ-4S	露出タイプ6極4心側面ジャック	55×40×19	ホームテレホン・ビジネスホン	
MJ-42S	露出タイプ6極4心2個口側面ジャック	68×48×20.5		
MJ-43S	露出タイプ6極4心3個口側面ジャック	71×82×23.5		
MJ-4W	埋込タイプ6極4心正面ジャック	120×70×19		
MJ-4S(M)	露出タイプ6極4心側面ジャック(マグネットポケット付)	55×40×19		
MJ-4M				
MMJ-4S				
MJ-42S(M)	露出タイプ6極4心2個口側面ジャック(マグネットポケット付)	68×48×20.5		
MJ-4S-MG	露出タイプ6極4心側面ジャック(マグネット付)	55×40×19		
MJ-4M / MG				
MJ-6S	露出タイプ6極6心側面ジャック	63×44×20.5		HBS・ホームテレホン ISDN ネット64
MJ-6SC	露出タイプ6極6心側面ジャック(コンデンサー付)	63×44×20.5		
MJ-62S	露出タイプ6極6心2個口側面ジャック	71×48×23.5		
MJ-62SC	露出タイプ6極6心2個口側面ジャック(コンデンサー 2個付)	71×48×23.5		
MJ-63S	露出タイプ6極6心3個口側面ジャック	71×82×23.5		
MJ-6W	埋込タイプ6極6心正面ジャック	120×70×19		
MJ-8S	露出タイプ8極8心側面ジャック	62×44×22		
MJ-8SR	露出タイプ8極8心側面ジャック(終端抵抗付)	62×44×22		
MJ-8S(M)	露出タイプ8極8心側面ジャック(マグネットポケット付)	62×44×22		
MJ-8SR(M)	露出タイプ8極8心側面ジャック(終端抵抗・マグネット付)	62×44×22		
MJ-8S-MG	露出タイプ8極8心側面ジャック(マグネット付)	62×44×22		
PMJ-2	6極2心 延長用(ストレート)	36×19.5×16	テレホンコード延長用	
PMJ-4	6極4心 延長用(ストレート)	36×19.5×16		
PMJ-6	6極6心 延長用(ストレート)	36×19.5×16		
PMJA-8	8極8心 延長用(ストレート)	36×20.5×17		
BMJ-2	6極2心 分岐用	36×28.5×22	テレホンコード分岐用	
BMJ-4	6極4心 分岐用	36×28.5×22		
BMJ-6	6極6心 分岐用	36×28.5×22		
BMJ-8	8極8心 分岐用	50×36×24.5		
mini-2	露出コンパクトタイプ6極2心ジャック	50×23×19.5		
mini-2C	露出コンパクトタイプ6極2心ジャック(コンデンサー付)	50×23×19.5		
mini-4	露出コンパクトタイプ6極4心ジャック	50×23×19.5		

*商品によっては、受注生産品もあります。

LAN 関係

ケーブル 関係

PBX 工事材料 関係

屋内 工事材料 関係

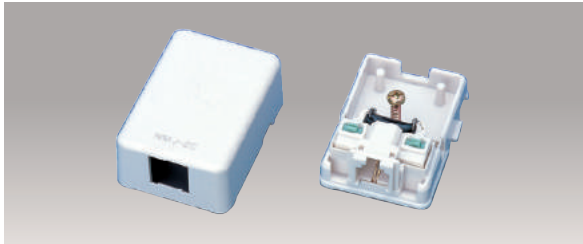
屋外 工事材料 関係

工具 / 作業用品 関係

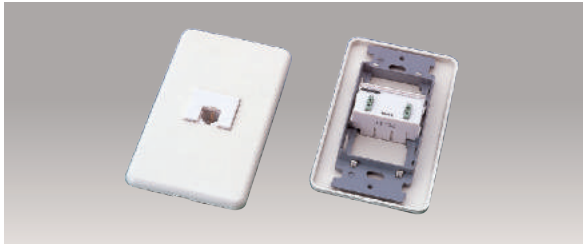
速結式モジュラーローゼット

東名通信工業、八光電機製作所、渡辺製作所

屋内線をストリップし、差し込むだけで結線できるクランプ方式を使用したコンパクトなモジュラーローゼット。接続点は2接点方式で切り離しもワンタッチで行えます。

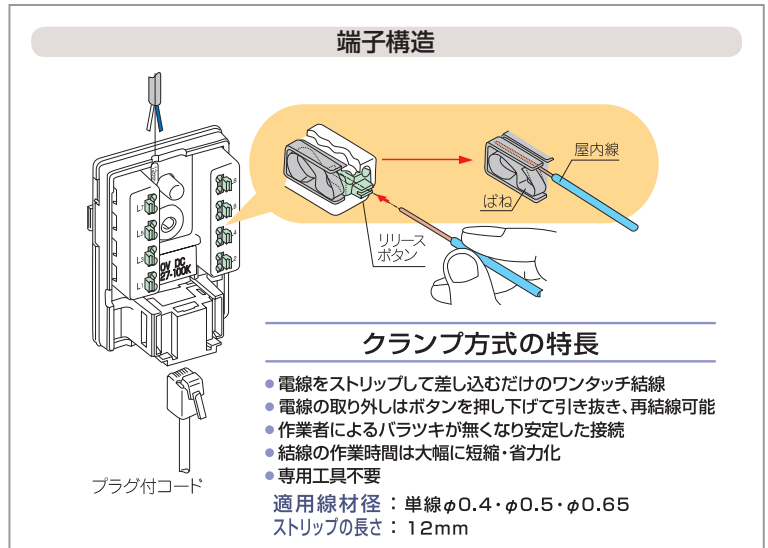


NMJ-2C



NMJ-2W

●クランプ方式



■規格

品名	仕様	寸法(mm)	摘要
NMJ-2	露出タイプ6極2心ジャック	50×36×20	単独電話用
NMJ-2C	露出タイプ6極2心ジャック(コンデンサー付)	50×36×20	
NMJ-2W	埋込タイプ6極2心ジャック	120×70×25.5	
NMJ-2WC	埋込タイプ6極2心ジャック(コンデンサー付)	120×70×25.5	
NMJ-2-MG	露出タイプ6極2心ジャック(マグネット付)	50×36×20	ホームテレホン・ビジネスホン
NMJ-4	露出タイプ6極4心ジャック	50×36×20	
NMJ-4W	埋込タイプ6極4心ジャック	120×70×25.5	
NMJ-4-MG	露出タイプ6極4心ジャック(マグネット付)	50×36×20	HBS・ホームテレホン・ISDN ネット64
NMJ-8	露出タイプ8極8心ジャック	59×41×20	
NMJ-8C	露出タイプ8極8心ジャック(コンデンサー付)	59×41×22	
NMJ-8R	露出タイプ8極8心ジャック(終端抵抗付)	59×41×22	
NMJ-8P	露出タイプ8極8心ジャック(RJ48)	59×41×22	
NMJ-8W	埋込タイプ8極8心ジャック	120×70×31	
NMJ-8WC	埋込タイプ8極8心ジャック(コンデンサー付)	120×70×31	
NMJ-8WR	埋込タイプ8極8心ジャック(終端抵抗付)	120×70×31	
NMJ-82C	露出タイプ8極8心2個ロジャック(コンデンサー付)	59×79×22	ホームテレホン・ISDN ネット64
NMJ-82R	露出タイプ8極8心2個ロジャック(終端抵抗付)	59×79×22	
NMJ-82W	埋込タイプ8極8心2個ロジャック	120×70×31	HBS・ホームテレホン・ISDN ネット64
NMJ-82WC	埋込タイプ8極8心2個ロジャック(コンデンサー付)	120×70×31	
NMJ-82WR	埋込タイプ8極8心2個ロジャック(終端抵抗付)	120×70×31	ホームテレホン・ISDN ネット64

●イージーロック

東名通信工業

専用工具不用で簡単に結線でき、レバー式圧接方式のため、芯線の被覆を剥かず接続できます。

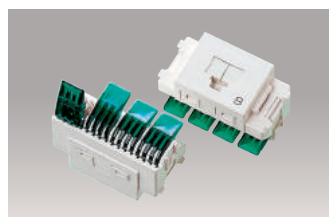
埋込型は取付枠の装着面の奥行き20mmの薄型で、全て両開き防塵シャッター付です。

■規格

品名	仕様	摘要
EMJ-4 (M)	4線側面ローゼット	マグネット搭載可能
EMJ-8	8線側面ローゼット(コンデンサー付)	マグネット付



EMJ-8

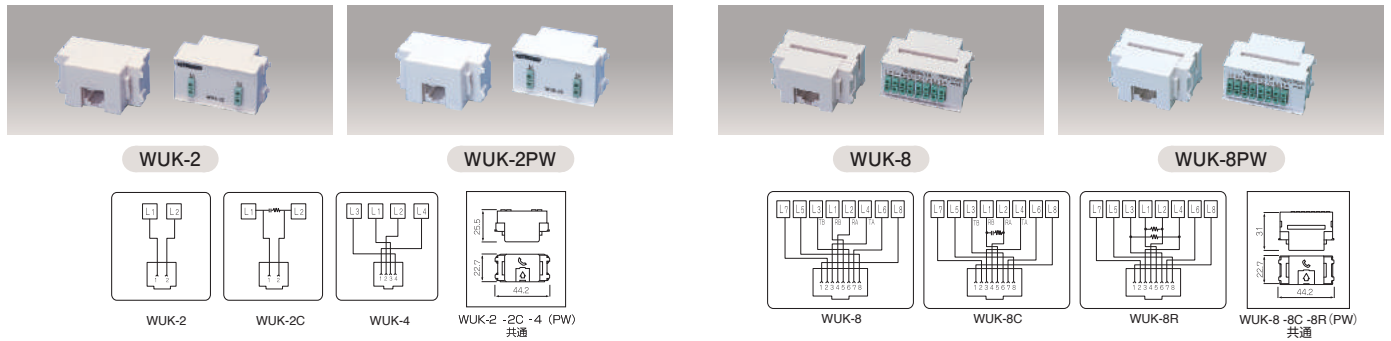


EWU-8

■ クランプ式埋込ユニット

東名通信工業、八光電機製作所、渡辺製作所

電話回線／ISDNに利用するJIS規格に適合した6極2心・4心・8心のクランプ式埋込ユニット。



■ 規格 (適用線材径: $\phi 0.4 \cdot \phi 0.5 \cdot \phi 0.65$ ストリップの長さ: 12mm)

品名	仕様	色
WUK-2	6極2心	ホワイト
WUK-2C	6極2心(コンデンサ付)	ホワイト
WUK-4	6極4心	ホワイト
WUK-2PW	6極2心	ピュアホワイト
WUK-2CPW	6極2心(コンデンサ付)	ピュアホワイト
WUK-4PW	6極4心	ピュアホワイト

■ 規格 (適用線材径: $\phi 0.4 \cdot \phi 0.5 \cdot \phi 0.65$ ストリップの長さ: 12mm)

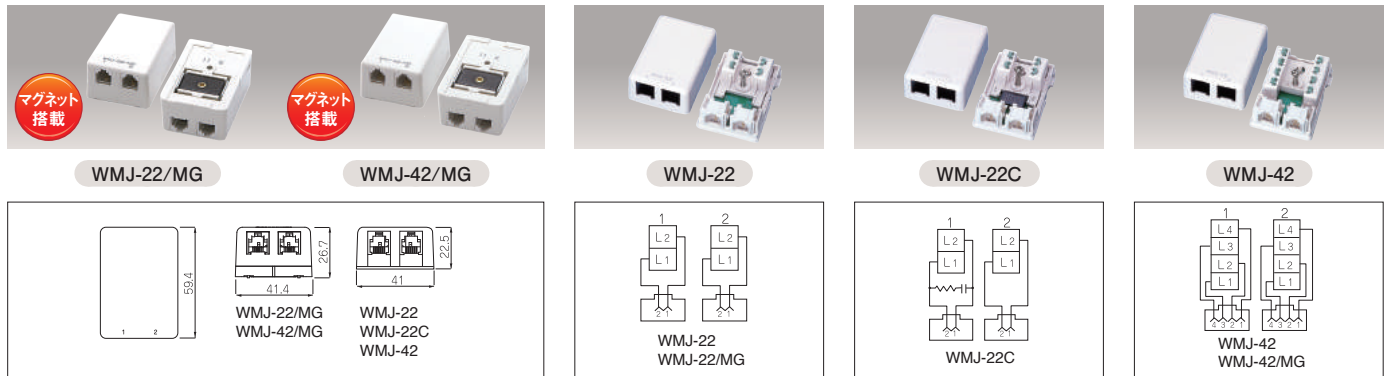
品名	仕様	色
WUK-8	8極8心	ホワイト
WUK-8C	8極8心(コンデンサ付)	ホワイト
WUK-8R	8極8心(抵抗付)	ホワイト
WUK-8PW	8極8心	ピュアホワイト
WUK-8RPW	8極8心(抵抗付)	ピュアホワイト

■ WMJモジュラーローゼット

渡辺製作所

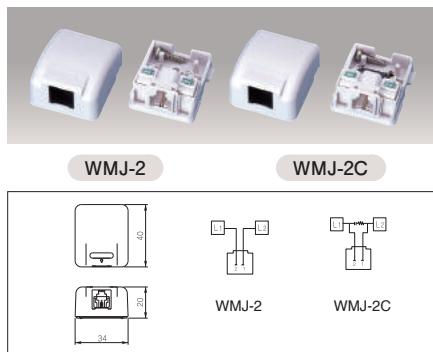
ツインシリーズ

通信機器やケーブルの中継・分岐・増設に使用する6極2心2口、6極4心2口タイプ。



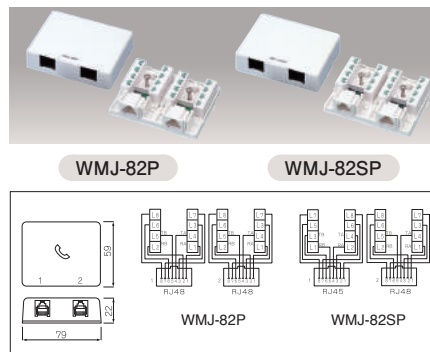
プチシリーズ

電話回線／ISDNに使用する6極2心1口タイプ。



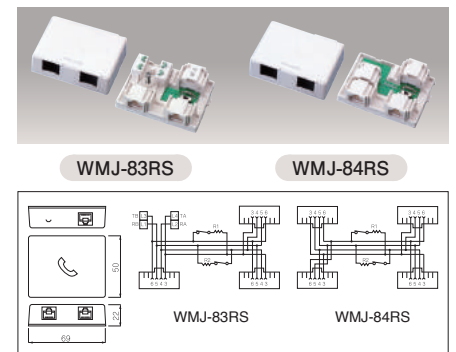
ダブルシリーズ

RJ48・RJ45の中継・変換に使用する8極8心2口タイプ。



快結64くんシリーズ

複数の通信機器を接続する際のISDNネット64専用タイプ。



■ 規格 (適用線材径: $\phi 0.4 \cdot \phi 0.5 \cdot \phi 0.65$ ストリップの長さ: 12mm)

品名	仕様	色
WMJ-22/MG	6極2心2口(マグネット付)	ホワイト
WMJ-42/MG	6極4心2口(マグネット付)	ホワイト
WMJ-22	6極2心2口	ホワイト
WMJ-22C	6極2心2口(コンデンサ付)	ホワイト
WMJ-42	6極4心2口	ホワイト

■ 規格 (適用線材径: $\phi 0.4 \cdot \phi 0.5 \cdot \phi 0.65$ ストリップの長さ: 12mm)

品名	仕様	色
WMJ-2	6極2心1口	ホワイト
WMJ-2C	6極2心1口(コンデンサ付)	ホワイト
WMJ-82P	8極8心2口(RJ48・RJ48)	ホワイト
WMJ-82SP	8極8心2口(RJ45・RJ48)	ホワイト
WMJ-83RS	8極8心3口(抵抗付(切替スイッチ)付)	ホワイト
WMJ-84RS	8極8心4口(抵抗付(切替スイッチ)付)	ホワイト

LAN関係

ケーブル関係

PBX工事材料関係

屋内工事材料関係

屋外工事材料関係

工具/作業用品関係

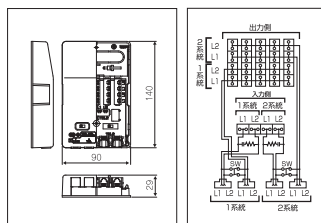
電話用スター配線端子板

通信サービス(電話回線・IP電話・VDSL)に合わせてフレキシブルに住宅内の電話配線をスター配線出来る端子板です。

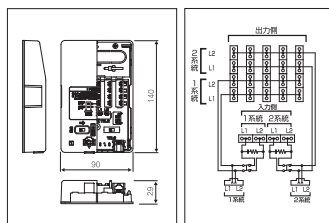
ボックスタイプ



WBB-64S2C1



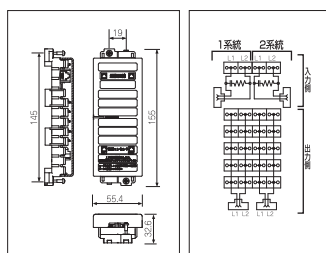
WBB-62S2C1



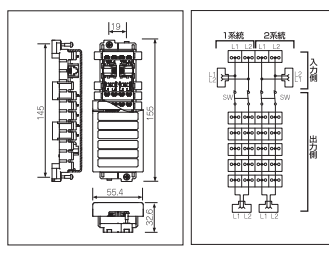
スタンダードタイプ



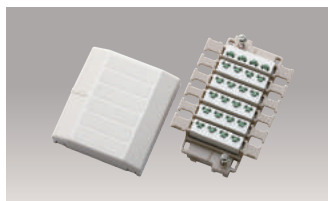
WTJC-64C1500



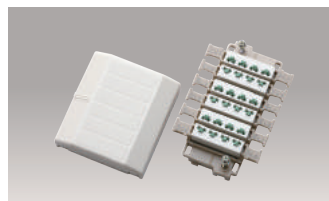
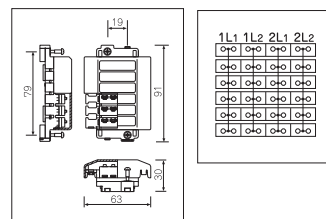
WTJC-64S2



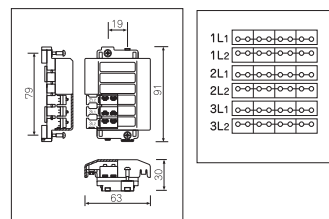
ハーフタイプ



WTC-62



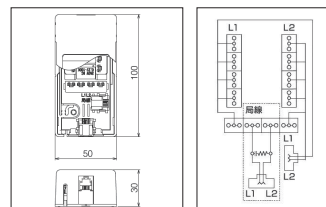
WTC-63



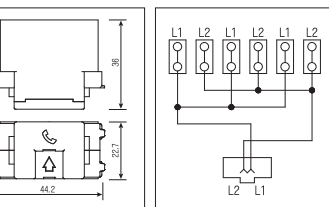
コンパクトタイプ



WTJC-101C (IP) 1500



WMJ-B/6UWP



■ 規格(適用線材径: φ0.4・φ0.5・φ0.65 ストリップゲージ: 12mm)

品名	系統	分岐数	コンデンサ	添付品
WBB-64S2C1	2系統	10分岐	○	テレホンコード1本
WBB-62S2C1				取付けネジ2本
WTJC-64C1500			—	テレホンコード2本
WTJC-64STD1500				取付けネジ2本
WTJC-64S2				
WTJC-102				
WTC-62	18分岐	—	取付けネジ2本	
WTC-63	11分岐			
WTC-63	3系統	7分岐	—	取付けネジ2本

品名	系統	分岐数	コンデンサ	添付品
WTJC-101C (IP) 1500	1系統	10分岐	○	テレホンコード1本
WMJ-B/6UWP		6分岐	—	—
WMJ-B1		8分岐	—	取付けネジ1本
WMJ-B2	2系統	—	—	—

マルチ端子板

IP電話に対応する施工性の高いマルチ配線のできる端子板です。



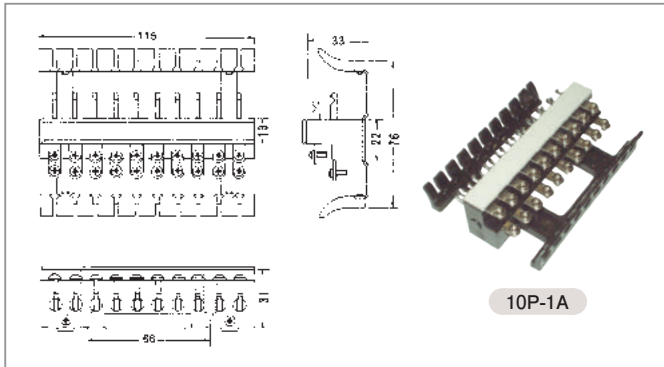
■ 規格(適用線材径: φ0.4~φ0.65 ストリップゲージ: 12mm)

品名	系統	分岐数	コンデンサ	添付品
IP-10BT	2系統	10分岐	—	—
IP-10BTC			○	—

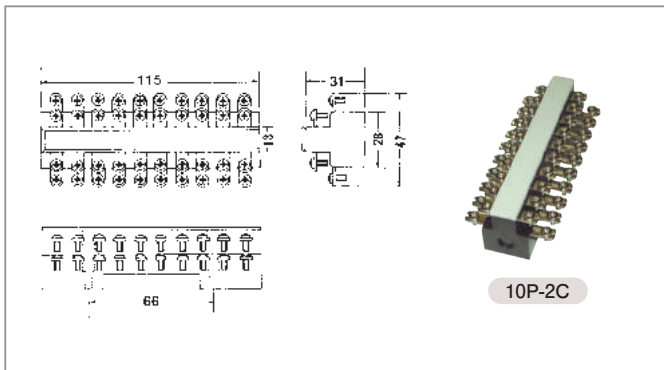
端子板

サンコーシヤ、東名通信工業、八光電機製作所、渡辺製作所

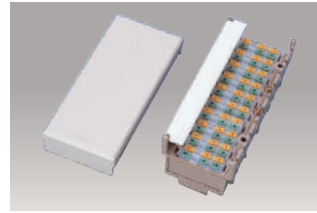
通信機用端子板として開発されたもので、性能が大変優れ構内交換設備の切替端子板、ケーブル配線の端子板など通信関係はもちろん火報設備の端子板としても幅広く使用できます。



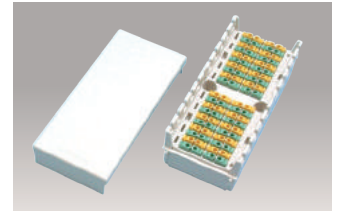
10P-1A



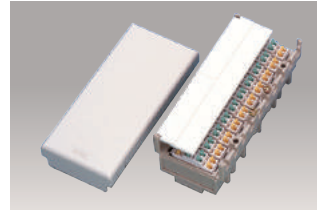
10P-2C



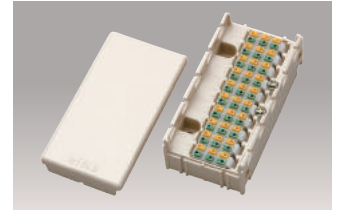
N10L



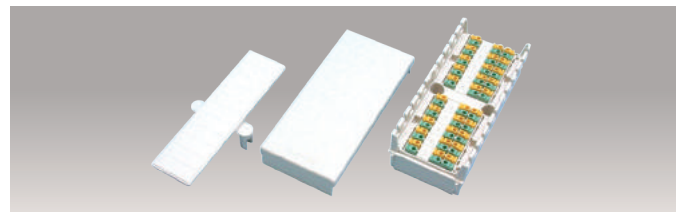
N10-4MS



W20L



N10LS



N10-3S

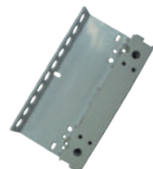
規格

品名	端子構造			寸法(mm)			摘要
	端子	列	段	長さ	幅	高さ	
10P-1A	片ネジ・片ハンダ (クリート付)	10	2	115	76	33	構内交換設備・屋内端子函に使用
10P-2A	片ネジ・片ハンダ	10	2	115	47	31	構内交換設備・屋内・盤内配線用
10P-3A	片ネジ・片ハンダ	10	3	115	57	40	
10P-4A	片ネジ・片ハンダ	10	4	115	69	42	
10P-3AK	片ネジ・片ハンダ (クリート付)	10	3	115	84	40	
10P-4AK	片ネジ・片ハンダ (クリート付)	10	4	115	92	50	構内交換設備・屋内端子函に使用
5P-2A	片ネジ・片ハンダ	5	2	60	47	31	構内交換設備・屋内・盤内配線用
5P-2C	両側ネジ	5	2	60	47	31	
10P-2C	両側ネジ	10	2	115	47	31	構内交換設備・屋内・盤内弱電用・電気回路用
10P-3C	両側ネジ	10	3	115	65	40	
10P-2B	両側ハンダ	10	2	115	47	31	
10P-CAT	片クリップ・片ネジ	10	2	105	52	35	NTT仕様
N10L端子板	クランプ式	1ユニット：1回線×10個	3端子	115	52.4	44	官公庁・公共事業向け
W20L端子板	クランプ式	1ユニット：2回線×10個		115	52.4	46	
WTB-2L	クランプ式	1ユニット：1回線×2個		24	65	30	連結タイプ・カバー付
N10-4MS端子板	クランプ式	1ユニット：1回線×10個	4端子	96	44	32	ビル・マンション工事向け
N10LS端子板	クランプ式	1ユニット：1回線×10個	3端子	85	45	28	
N10-3S端子板	クランプ式	1ユニット：1回線×10個	3端子	97.2	44	32	

端子台・クリート



U-2端子台



U-2クリート付端子取付台



U-2クリート



WNクリート

規格

品名	寸法(mm)
U-2 端子台	115×22×22
U-2 クリート付端子取付台	115×22×52
U-2 クリート	115×22×58
WN クリート(N10L-W20L用)	115×54.8×20

LAN関係

ケーブル関係

PBX工事材料関係

屋内工事材料関係

屋外工事材料関係

工具/作業用品関係

● ブロック端子板 20「J」号・25「J」号 R

三和電気工業

自動交換機配線盤などに使用します。端子構造両側ハンダ付、整線板ポリカーボネート(透明)。



204R



254R

■ 規格

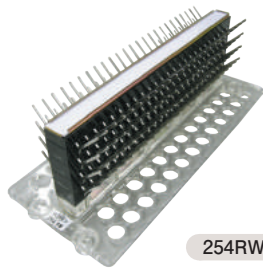
品名	段数	寸法(mm)		
		高さ	長さ	幅
202R	2	44.0	179	75
204R	4	62.0	179	75
206R	6	81.0	179	75

■ 規格

品名	段数	寸法(mm)		
		高さ	長さ	幅
254R	4	62.0	179	75
256R	6	81.0	179	75
258R	8	99.0	179	75
250R	10	118.0	179	75

● ブロック端子板 20「J」号・25「J」号 RW

三和電気工業



254RW

■ 規格

品名	段数	寸法(mm)		
		高さ	長さ	幅
200RW	10	118.0	179	75
254RW	4	62.0	179	75
256RW	6	81.0	179	75
258RW	8	99.0	179	75
250RW	10	118.0	179	75

● ブロック端子板取付金物

ヤマト通信工業



コの字型 H-50

コの字型 H-30

T型

■ 規格

品名	摘要
端子取付金物 T型	
端子取付金物 コの字型H-50	高さ50.0mm
端子取付金物 コの字型H-30	高さ30.0mm

● 端子板カバー

三和電気工業

■ 規格

品名	摘要
N20「J」R端子カバー	20「J」R端子板に適合
N25「J」R端子カバー	25「J」R端子板に適合
N25「J」A端子カバー	25「J」A端子板に適合

※ 202R・203R用カバーは、N204R端子カバーです。

● 試験弾器カバー

三和電気工業

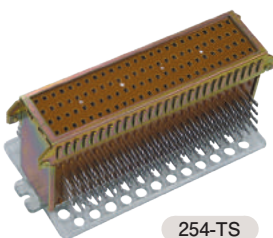
■ 規格

品名	摘要
20「J」-TSカバー	20「J」-TSに適合
25「J」-TSカバー	25「J」-TSに適合

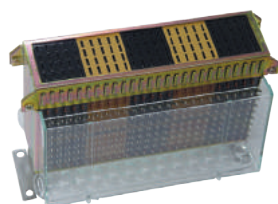
● 試験弾器

川口電機製作所

電話局間の中継線、加入電話回線などを試験するために使用します。



254-TS



258W-TS

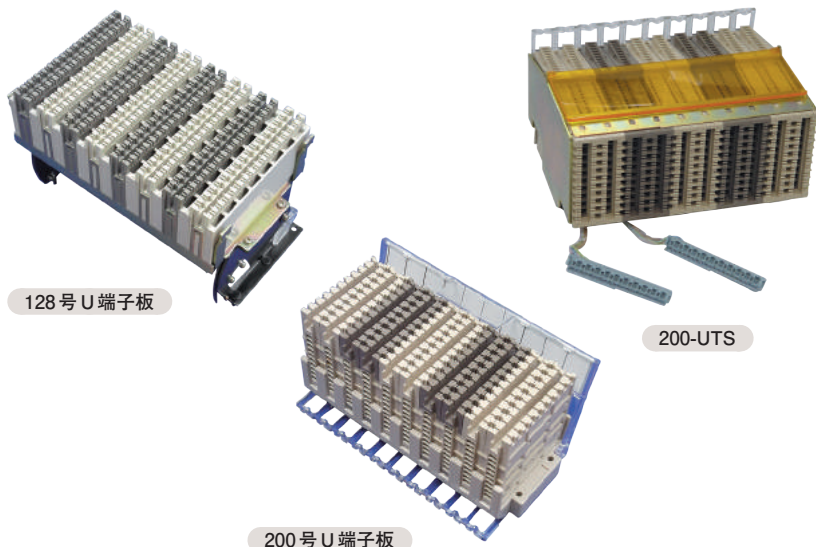
■ 規格

品名	摘要	寸法(mm)		
		高さ	長さ	幅
254-TS	25列4段	83.0	179.0	88.0
256-TS	25列6段	89.0	179.0	88.0
258W-TS	25列8段巻付端子型	124.0	178.0	88.0

200号U端子板・試験弾器

川口電機製作所、三和電気工業、東京通信機工業、白山製作所

加入者ケーブル成端用で、ジャンパー側端子をUスリットマルチ端子としてあります(Wジャンパー可能)。10回線単位のサブモジュール10個構成で100回線を収容します。



規格

品名	摘要
200号U端子板	10回線ユニット×10
200-UTS	10回線ユニット×10 切分可能
10回線ユニット	
パットコネクター US	10回線用
128号U端子板	64回線

断線ペグ

渡辺製作所



規格

品名	梱包
254	100コ
256 (2W, 3W)	2W 200コ 3W 100コ
258 (2W, 8W)	2W 200コ 8W 100コ

Uスリット結線工具A

三和電気工業、白山製作所

40A(B-ARR)、200-UTSおよび200-UTバンへのジャンパー線などの結線に使用します。



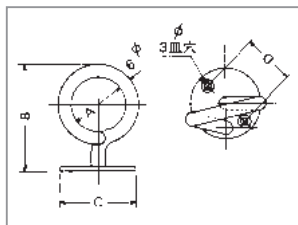
規格

品名	摘要
Uスリット結線工具A	対応線径：0.4～0.5mm
Uスリット結線工具A(刃先)	替え刃

ジャンパーリング

渡辺製作所、日之出水道機器、ヤマト通信工業

端子箱内の配線留に使用します。



規格

品名	寸法(mm)			
	A	B	C	D
ジャンパーリングP-1	24	48	34	24
ジャンパーリングP-2	30	56	37	26
ジャンパーリングP-3	45	71	45	30
PVCジャンパーリング	24	45	34	24

QDF用MDF本配線盤



YMM-WA

寸法 (mm)
W700 × D600 × H2000



YMM-WA キャビネット仕様

寸法 (mm)
(YMM-WA + YMM-DA +
YMM-DS + YMM-SPW)
W700 × D600 × H2000



YMM-SB

寸法 (mm)
W700 × D350 × H2000



MF2

寸法 (mm)
W410 × D300 × H2000

規格

品名	摘要
マルチMAX	
YMM-SA (片面/2V)	QDF 1200P 搭載可能
YMM-SB (片面/3V)	QDF 2100P 付搭載可能
YMM-WA (両面/2V)	QDF 2400P 付搭載可能
YMM-WB (両面/3V)	QDF 4200P 付搭載可能
YMM-DA オプション品*	アクリルドア
YMM-DS オプション品*	スチールドア
YMM-SPS オプション品*	片面タイプ用側面板
YMM-SPW オプション品*	両面タイプ用側面板
YMM-BP オプション品*	片面タイプ用背面板
QDF用本配線盤	
MF2	自立型MDF 2V架700P×2 ブラケット付
MF3	自立型MDF 3V架700P×3 ブラケット付
MF2-N	壁掛型MDF 2V架700P×2 ブラケット別売
MF3-N	壁掛型MDF 3V架700P×3 ブラケット別売

*詳細につきましては別途ご相談下さい。

P-2MDF

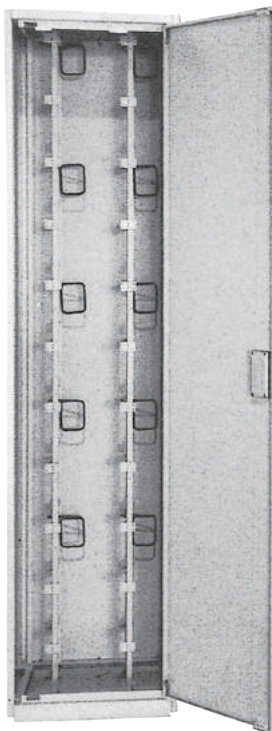
指数	縦架数	a	b	c
V-1	1	178	0	0
V-2	2	358	180	1
V-3	3	538	360	2
V-4	4	718	540	3
V-5	5	898	720	4

ロッカータイプ MDF

大栄製作所

中容量の電子交換機に最適なジャンパ線バック回しのロッカータイプMDFです。現場で容易に組み立てられ、下部木台またはガードレール取付けが不要です。

標準色：淡いクリーム色(6Y 8.5/0.5) 側板オプション



PBX802号MDF

MDF本体規格

品名	縦架数	パーティカル間隔(mm)	扉	側板	幅(mm)	奥行(mm)	高さ(mm)
PBX112号MDF本体	2	180	前戸	無し	360	378	2000
PBX113号MDF本体	3	180			540	378	2000
PBX202号MDF本体	2	180	前扉		360	380	2000
PBX203号MDF本体	3	180			540	380	2000
PBX502号MDF本体	2	180			360	380	1930
PBX503号MDF本体	3	180			540	380	1930
PBX702号MDF本体	2	180			360	410	2000
PBX703号MDF本体	3	180			540	410	2000
PBX802号MDF本体	2	220			440	410	2000
PBX803号MDF本体	3	220			660	410	2000

※PBX70「J」号・PBX80「J」号は連結可能。PBX80「J」号はKD-8000・VSスタンダード・LSA-PLUS等幅の広い端子取り付け可能。

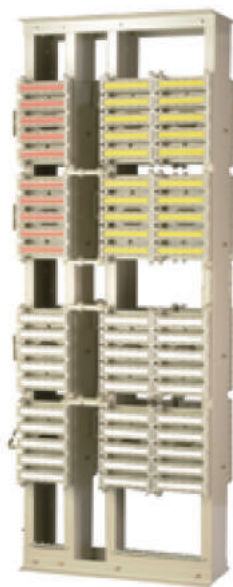
付属品

品名	摘要
側板	各MDF用 2枚1組
BIXマウント取付用品	250P(10A)マウント 300P(12E)マウント×4個用・8個用
アースターミナル	保安器を取り付ける1縦架に1個必要
LSA-PLUSプロファイル取付用品	8P・10P 8個・16個・24個・32個取付用ロット棒
取付金物(D)	11「J」号用、20「J」号用 DF40号VAジャック盤5個毎に1個
取付金物(D) I型	80「J」号専用 DF40号VAジャック盤5個毎に1個
取付金物(D) II型	DF40号VAジャック盤5個取付VB用

BIX MDF

自立両面型(V・V型)

床面の前面と背面で固定します。1Vと2VのMDFの組合せで構成されます。マウントを前面と背面に取付けることが出来ます。7V以上は大容量のHV型で対応いたします。



両面型 3V

イーザーロッカータイプ

標準MDFに天板・底板を付け、周りに側板や扉をはめ込み式に取付けたタイプのMDFです。2Vの単体と3Vがあります。側板を外し組み合わせることによって拡張性をアップさせました。



※マウント、コネクタ、示名条片、ラベル、配線リングは別売。

LAN関係

ケーブル関係

PBX工事材料関係

屋内工事材料関係

屋外工事材料関係

工具/作業用品関係

BIX 端子盤

小規模から大規模まで、拡張性に優れた統合配線システムを効果的に構築出来ます。音声だけでなくデータ回線 (CAT6) にも対応しており省スペース、低コストを実現したコネクタです。耐久性にも優れており長期間に渡りシステムを運用して頂けます。

〈BIXコネクタの優れた7つの特長〉

1. 信頼性

接触抵抗 2mオーム以下。
(0.65mmの芯線を199回挿抜後、0.4mmの芯線を接続して測定)

絶縁抵抗：10,000mオーム以上／絶縁耐圧：DC1500V 1分間／伝送速度：CAT6の規格を満たしております。

2. 安全性

BIXコネクタはミニチュアクイッククリップ端子が埋め込まれておりますので、人為的回線障害を防ぎます。

ケーブルはインシュロックでコネクタに固定され、またジャンパーワイヤーはコネクタのプラスチック部でホールドしている為、引っ張りに対して安全性を持っています。

3. 耐久性

異なる太さの芯線の挿抜が200回以上可能です。耐用年数は20年以上です。

4. 作業性

半田付け、ラッピングのような熟練作業はなく、手動工具1つで作業出来ます。作業時間は従来型の約20～30%短縮が可能です。

5. 拡張性

BIXコネクタは将来増設があった場合、既設に影響なく自由に拡張する事が出来ます。

6. 省スペース

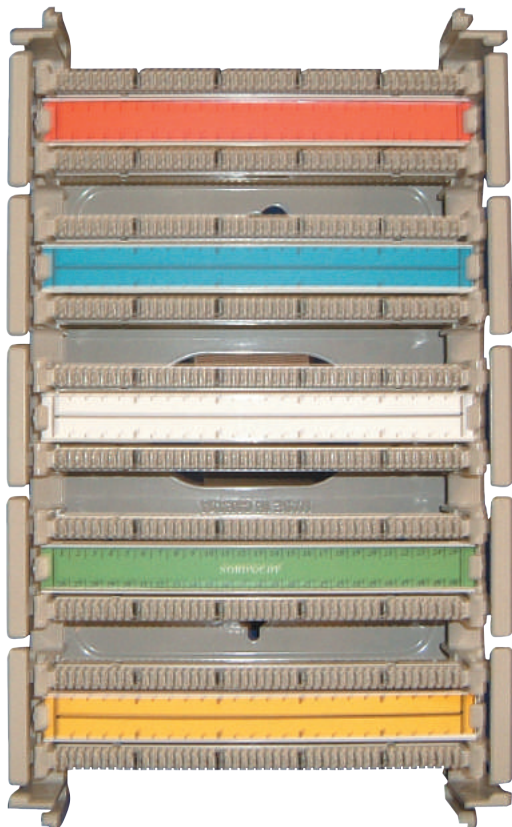
取付けスペースが従来の約1/2から1/3になります。

7. 経済性

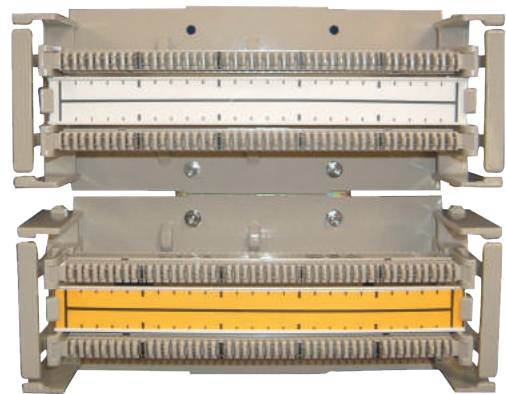
省スペース作業性の向上によりトータルコストは従来型より安くなります。

規格

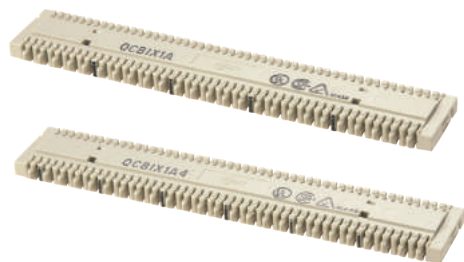
品名	寸法(mm)	摘要
300対(カバー無)セット	388×194×76	QMBIX12E 1 QCBIX1A 12 QSBIX20A 6 ラベル 2
250対(カバー無)セット	330×194×76	QMBIX10A 1 QCBIX1A 10 QSBIX20A 5
250対(カバー付)セット	343×260×76	ラベル 1
100対(カバー無)セット	168×195×52	QMBIX4A 1 QCBIX1A 4 QSBIX20A 2
100対(カバー付)セット (アクリルカバー 1)	168×205×60.2	ラベル 1
50対(カバー無)セット	84×195×52	QMBIX10C 1 QCBIX1A 2 QSBIX20A 1 ラベル 1
50対(カバー付)セット	84×235×59	QMBIX31A 1 QCBIX1A 2 QSBIX20A 1 ラベル 1
25対(カバー付)セット	60×230×30	QMC-25 1 QCBIX1A 1



BIX250対端子盤セット



BIX100対端子盤セット

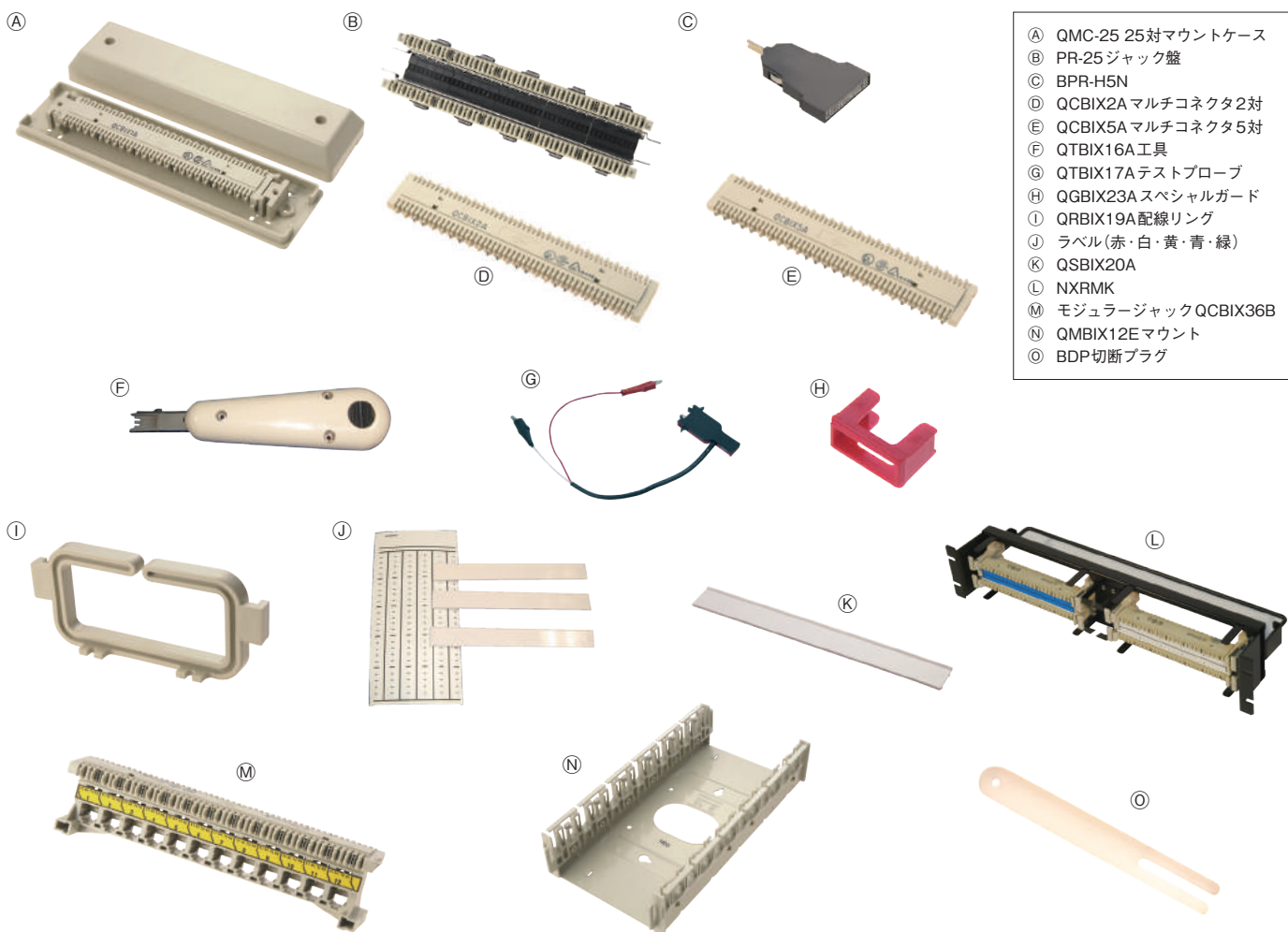


QCBIX-1A / ラベル

■ 規格

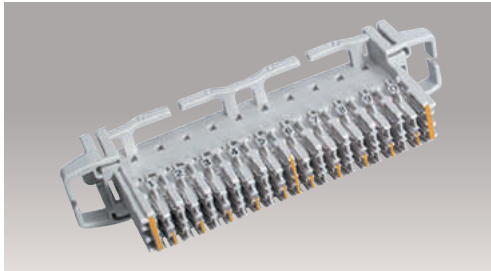
品名	摘要
マウント QMBIX12E	コネクタ12個300対用
マウント QMBIX10A	コネクタ10個250対用
マウント QMBIX4A	コネクタ4個100対用
マウント QMBIX10C	コネクタ2個50対用
マウント QMBIX31A	コネクタ2個50対用カバー付
マウント QMC-25	25対マウントケース
コネクタ QCBIX1A	25対端子板
コネクタ QCBIX2A	マルチコネクタ2対
コネクタ QCBIX5A	マルチコネクタ5対
コネクタ QCBIX1A4	25対端子板4対マークコネクタ
コネクタ QCBE1A	屋外用コネクタ
示名条片 QSBIX20A	回線表示板
ラベル(1A用、1A4用)	回線表示シール
配線リング QRBIX19A	離線整理用
接続工具 QTBIX16A	接続工具
テストプローブ QTBI17A	1回線試験用
スペシャルガード QGBIX23A	重要回線マーカ
リテーナー PO660798	25対コネクタカバー
カバー QCABIX26A	250対 不透明カバー
カバー QCABIX32A	250対 透明カバー
アクリルカバー 50 / 100 / 250 / 300対用	スモークブラウンカバー
ジャック盤 PR-25	保安器BPR-H5N実装時使用 回線切分用弾器として使用可
切断プラグ BDP	PR-25ジャック盤切分時使用

品名	摘要
保安器 BPR-H5N	外部異常電圧より保護
モジュージャック QCBIX36B	RJ-11が12ポートBIXと一体
モジュージャック NXXCBMC6U	CAT5Eが6ポートBIXと一体
パッチパネル QPP-24(RJ-11)	RJ-11が24ポートBIX型パネル
パッチパネル QPP-48(RJ-11)	RJ-11が48ポートBIX型パネル
19インチ取付金物250/300対用	19インチラックに搭載する際使用 250対、300対用2本セット
19インチ取付金物50対用	19インチラックに搭載する際使用 50対用マウントが横に2個搭載可能
NXRMK2U24B-R	19インチラックにQCBIX1A/QCBIX 1A4コネクタを搭載することができる ラックマウントパネル
P-2マウントキット	P-2にBIXを搭載する際使用
4対(8芯)CAT5e モジュージャックパッチコード	データ用パッチコード CAT5e RJ45 1.2m 2.1m 3.0m 4.6m
BIX TO BIXパッチコード QCBEPC-1 C、(2芯)	QCBIX1A4に直接差込み 主にTEL用 1.2m 2.1m 3.0m 4.6m
BIX TO BIXパッチコード QCBEPC-2C、(4芯)	QCBIX1A4に直接差込み 主にデータ用 1.2m 2.1m 3.0m 4.6m
BIX TO BIXパッチコード QCBEPC-4C、(8芯)	QCBIX1A4に直接差込み 主にデータ用 1.2m 2.1m 3.0m 4.6m
BIX TO モジュージャックパッチコード 4芯 Ether/Token用	RJ45-BIXパッチコード HUB-BIX間に使用 4芯 1.2m 2.1m 3.0m 4.6m
BIX TO モジュージャックパッチコード 8芯 586A/586B用	RJ45-BIXパッチコード HUB-BIX間に使用 8芯 1.2m 2.1m 3.0m 4.6m

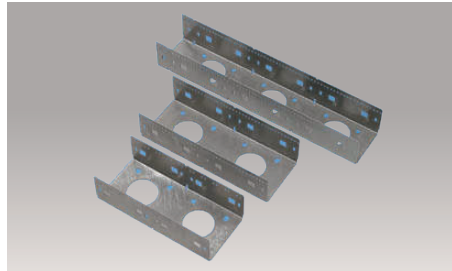


VS コンパクト端子盤

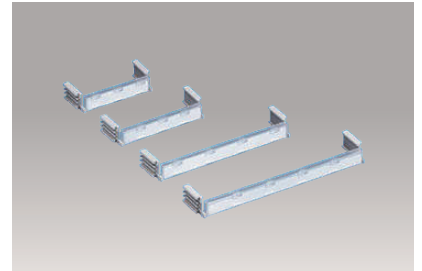
8対モジュールで幅86mm、10対モジュールで幅100mm。
 小型で高密度実装を可能にしました。端子自体にナイフ機能を内蔵し、付属のミニ工具で施工できます。
 ジャンパー線は二重付け可能で、無瞬断で切り替えができます。
 アレスタマガジンは前面からプラグインでき、取付けが容易です。



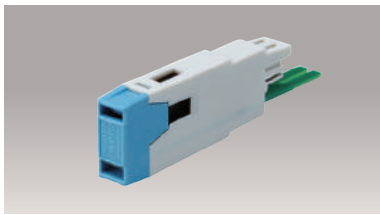
VS コンパクトモジュール



マウントフレーム



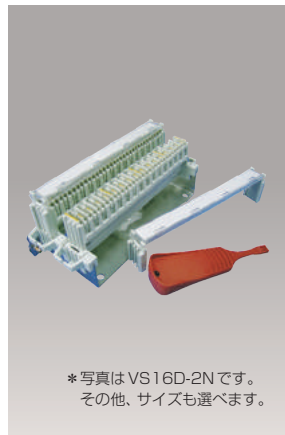
蝶番示名条片ホルダー



RM-VSAS



ミニ工具



*写真はVS16D-2Nです。
 その他、サイズも選べます。

■ セット構成例

	品名	数量
16対セット	VSコンパクト16対切分端子	1
	マウント1段用*	1
	16対示名条片 蝶番タイプ	1
	ミニ工具	1
32対セット	VSコンパクト16対切分端子	2
	マウント2段用*	1
	16対示名条片 蝶番タイプ	2
	ミニ工具	1
64対セット	VSコンパクト16対切分端子	4
	マウント4段用*	1
	16対示名条片 蝶番タイプ	4
	ミニ工具	1

■ 規格

品名	摘要
モジュール・マウント部材関連	
R300035	8対接続モジュール 20mm
R300036	8対切分モジュール 20mm
R300039	10対接続モジュール 20mm
R300040	10対切分モジュール 20mm
R300043	10対接続モジュール 17.5mm
R300044	10対切分モジュール 17.5mm
R300045	16対接続モジュール 25mm
R300046	16対切分モジュール 25mm
R300049	20対接続モジュール 25mm
R300050	20対切分モジュール 25mm
R300674	25対接続モジュール 25mm
R300675	25対切分モジュール 25mm
マウントフレームP2用	8対9段 H50 20mm
マウントフレームP2用	10対9段 H50 20mm
マウントフレーム	8対 グリット20mm
マウントフレーム	10対 グリット25mm
マウントフレーム	16対 グリット25mm
取り付け用側板	高さH25、50 モジュールを取付けるのに2本必要です
側板取付アダプタ	90° 8対～25対 側板をフレームに固定します
R300662	19インチラック用3Uラック(枠)
R300663	19インチラック用取付け側板キット

品名	摘要
アレスタ・アクセサリ部材関連	
RM-VSA1FS	一般電話回線用SPD
RM-VSAS	一般電話回線用SPD 電子交換機、ADSL、ISDN用SPD
R304957	保護マガジン 1対用 FS付
R304958	保護マガジン 5対用 FS付
R300233	アレスタ 1対用 FS付
R302770	アレスタ・ツール
R300761	アース・レール8対用
R300092	アース・レール10対用
R300067	切断プラグ 1対用
R302607	切断プラグ 8対用
R302608	切断プラグ 10対用
R100622	蝶番付き示名条片ホルダー 8対用
R100623	蝶番付き示名条片ホルダー 10対用
R300068	ミニ工具
R300069	標準工具
R304468	パッチ・コード 2.5m
R300073	テスト・ケーブル 4芯 2.5m
R302603	テスト・コード 4×4mm ソケット 3m
セット品	
VS16 D-1N	16回線用端子板セット
VS16 D-2N	32回線用端子板セット
VS16 D-4N	64回線用端子板セット

*その他各種オプションがあります。

クローネ LSA-PLUS 端子板

クイック・クリップ方式の端子板でスピーディーな作業性と高い信頼性を実現しました。MDF/IDFなどの通信ネットワークシステムや高速LAN回線などに幅広く利用することができます。



6417 2 055-01



6089 1 121-60



6460 1 046-[]



6450 3 207-10



6460 1 060-02



6460 1 059-02



10対アレスタマガジン ARR付



KR[]形 劣化表示付

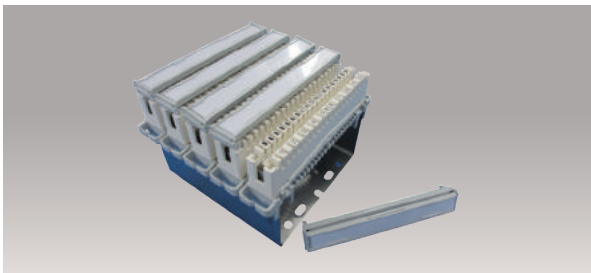


LSA-LTP 3 / LSA-LTP 5

■ セット構成例

	品名	数量
50対セット	10対切分標準PFモジュール	5
	10対BMF 5段 H50*	1
	10対示名条片蝶番タイプ	5

* H30、H22 もあります。



■ 規格

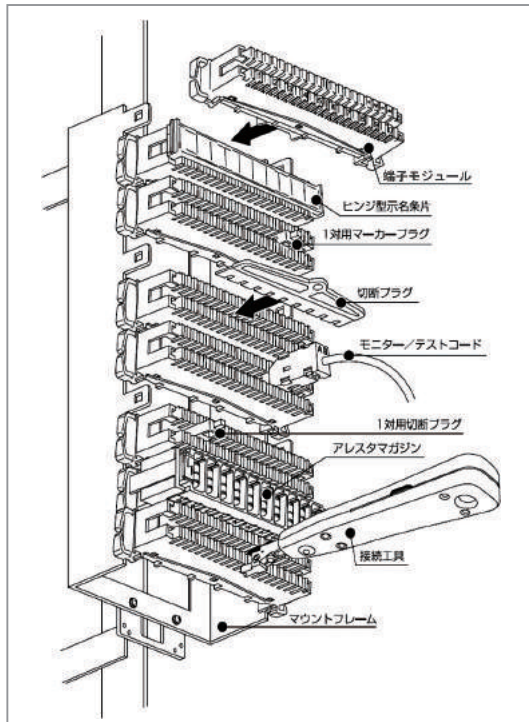
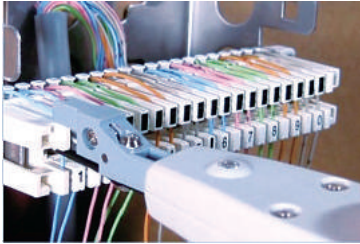
品名	摘要
端子板・マウント部材関連	
6417 2 055-01	共用工具(S) 0.4 ~ 0.9対応
6036 1 004-00	8対接続標準PFモジュール 1-8
6036 1 005-00	8対切分標準PFモジュール 1-8
6036 1 005-24	8対切分標準PFモジュール 0-7
6468 2 044-10	10対接続標準PFモジュール 1-0
6089 1 121-60	10対切分標準PFモジュール 1-0
6468 2 043-11	10対切分標準PFモジュール 0-9
6468 2 049-10	0.9用10対切分モジュール
6468 2 050-10	10対切分心線変換PFモジュール
6468 2 060-06	ハイバンドUltim8切分モジュール、Cat6対応
6468 2 060-00	ハイバンド8切分モジュール、Cat5e対応
6468 2 061-00	ハイバンド10切分モジュール、Cat5e対応
6460 1 046-[]	PFロット棒 5、10、20、30、35、45、50、60、70、75段セット
エンドピース用馬金物 H=[]	PFロット棒セット用C型 H30、H50
6450 3 203-[]	8対BMF H22 1 ~ 11段
6450 3 204-[]	8対BMF H30 1 ~ 11段
6450 3 205-[]	8対BMF H50 1 ~ 11段
6450 3 206-[]	10対BMF H22 1 ~ 11段
6450 3 207-[]	10対BMF H30 1 ~ 11段
6450 3 208-[]	10対BMF H50 1 ~ 11段
6450 2 009-00	19RK用マウントフレーム 9段 凹形(EIA)
6450 2 006-00	19RK用マウントフレーム 15段 凹形(EIA)
6450 1 008-00	19RK用マウントフレーム 15段 凸形(EIA)
6036 2 005-02	8対示名条片蝶番タイプ
6036 2 018-00	8対示名条片巾狭タイプ
6089 2 015-01	10対示名条片蝶番タイプ
6092 2 012-02	10対示名条片巾狭タイプ
6462 2 096-00	ハイバンド用示名条片
6460 1 060-[]	KRONE専用MDFオープンタイプ 2V、3V、4V
6460 1 059-[]	KRONE専用MDFロッカータイプ 2V、3V、4V
LSA-10D-5N	50回線用セット (10対切分標準モジュール・マウントフレーム・示名条片)
LSA-10D-10N	100回線用セット (10対切分標準モジュール・マウントフレーム・示名条片)
LSA-8D-10N	80回線用セット (8対切分標準モジュール・マウントフレーム・示名条片)
保安器 (SPD)・試験部材関連	
8対アレスタマガジン ARR付	3極通信用8対アレスタマガジン
10対アレスタマガジン ARR付	3極通信用10対アレスタマガジン
保安器 KR-A1 劣化表示付	アナログ回線用(外線側)
保安器 KR-AS(新)	アナログ回線用(構内側)
保安器 KR-A1 (T3)劣化表示付	10/350 μs 2.5kA 2回(カテゴリD)対応品
保安器 KR-APS1形劣化表示付	アナログ及びデジタル回線用、公共建築工事標準仕様書準拠品
5909 3 042-00	KR保安器用8対アースバー
5909 3 041-00	KR保安器用10対アースバー
6089 3 202-00	アースクリップ
6089 3 055-[]	切断プラグ1対用(赤、黄、黒)
6089 3 130-01	切断プラグ10対用灰色
6462 2 097-00	ハイバンド用切断プラグ
6089 3 006-[]	重要回線マーカー 1芯用(赤)
LSA-LMP-[]	モニターコード2P(P-C) 1m、4m
LSA-LTP-[]	試験コード4P(P-C) 3m、5m
LSA-2LBC-[]	パッチコード2P(P-P) 1m、4m
LSA-4LBC-[]	パッチコード4P(P-P) 1m、4m
6451 1 178-04	ハイバンド用テストコード変換アダプター
6089 2 081-01	10対スイッチオーバーアダプタ
6089 2 093-00	1対スイッチオーバーアダプタ
6089 3 023-00	ナンバープラグ 1... 10 グレイ
6089 3 023-01	ナンバープラグ 10...100 グレイ

NUCS 端子板

- MDF・IDF用端子板(アナログ、デジタル、xDSL等)に最適です。
- クローネ端子と互換、工具も共用
- IEC 国際規格に対応しています。
- 10対・8対各種端子モジュールを用意
- JIS 対応日本製保安器モジュールを用意

NUCS仕様

- ハウジング：PBT(難燃グレードUL94-V0)
- 接点部：銀メッキ
- 適応芯線径：0.4mm～0.65mm 単線
- 適応外径：0.69mm～1.40mm
- 挿抜耐久性：100回以上
- 有害物質規制：RoHS 指令対応



■ 100対 構成例

- NUCS-DM-W-SP-PF 10対切り分けモジュール 表示1-0 : 10個
- NUCS-HLH 10対用ヒンジ型示名条片 : 10個
- UCS-MF-50-10 マウントフレーム 深さ50mm 10段用 : 1個
- * マウントフレーム深さ30mmとする場合、UCS-MF-30-10となります。

■ 50対 構成例

- NUCS-DM-W-SP-PF 10対切り分けモジュール 表示1-0 : 5個
- NUCS-HLH 10対用ヒンジ型示名条片 : 5個
- UCS-MF-50-05 マウントフレーム 深さ50mm 5段用 : 1個
- * マウントフレーム深さ30mmとする場合、UCS-MF-30-05となります。

規格

品名	摘要
端子モジュール(マウントフレーム・プロファイル兼用)	
NUCS-DM-W-SP-PF	10対切り分け端子PFモジュール 表示1～0
NUCS-DM-09-W-SP-PF	10対切り分け端子PFモジュール 表示0～9
NUCS-CM-G-SP-PF	10対接続端子PFモジュール 表示1～0
NUCS-DM-8-W-SP-PF	8対切り分け端子PFモジュール 表示1～8
NUCS-DM-07-W-SP-PF	8対切り分け端子PFモジュール 表示0～7
NUCS-CM-8-G-SP-PF	8対接続端子PFモジュール 表示1～8

接続工具

NUCS-IT-02	接続工具
アクセサリ	
NUCS-HLH	10対用示名条片ヒンジ型
NUCS-HLH-8	8対用示名条片ヒンジ型
NUCS-MLH	10対用巾狭型示名条片
NUCS-MLH-8	8対用巾狭型示名条片
UCS-TC-T-[]-P/M	4ワイヤテストコード 2m/3m/5m 片端ワニグチクリップ
UCS-TC-M-[]-P/M	2ワイヤモニタコード 2m/3m/5m 片端ワニグチクリップ
UCS-BS / UCS-BS-8	切断プラグ 10対用/8対用
NUCS-BP-[RD/BK/GN/BU/YE/WT]	1対用切断プラグ 色：赤/黒/緑/青/黄/白

雷害対策関連

UCP-SD 保安器モジュール (昭電製)	過電圧過電流保護／一般回線用ISDN ADSL ／劣化表示／JIS規格対応／接地バー別売
UCP-A2 保安器モジュール (昭電製)	過電圧過電流保護／一般回線用／JIS規格対応 ／接地バー別売
SPU-T170J 保安器モジュール (音羽電機工業製)	過電圧過電流保護／一般回線用ISDN ADSL ／劣化表示(特許取得)／JIS規格対応／接地バー別売
NUCS-GROUND-BAR-10	保安器モジュール用接地バー 10対用
NUCS-GROUND-CLP	プロファイルロット棒用アースクリップ
NUCS-ARR-230-10	過電圧保護 10対用アレスタマガジン 日辰電機製アレスタ付

マウントフレーム・各種取り付け関連

UCS-MF-22-[] マウントフレーム	10対用 深さ22mm 1段・3段
UCS-MF-30-[] マウントフレーム	10対用 深さ30mm 5段・6段・8段・10段・11段
UCS-MF-50-[] マウントフレーム	10対用 深さ50mm 5段・6段・8段・10段・11段
UCS-MF-30-8-[] マウントフレーム	8対用 深さ30mm 5段・8段・10段
UCS-MF-50-8-[] マウントフレーム	8対用 深さ50mm 5段・8段・10段
UCS-FX	UCS固定金具 深さ11mm 1段用 左右分離タイプ2個1組
NUCS-BET1-[]-I-WM	ブラボックス マウントフレーム付 50対用／100対用
UCS-PNL-2U-09-D (EIA/JIS兼)	19インチラック用マウントパネル2U 端子モジュール 9個取付可 8対10対兼用3列3段レール式マウント付
UCS-PNL-3U-15-D (EIA/JIS兼)	19インチラック用マウントパネル3U 端子モジュール15個取付可 8対10対兼用3列5段レール式マウント付



UCP-SD

写真提供：株式会社昭電

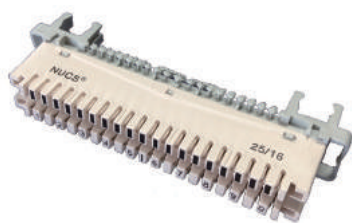


SPU-T170J

写真提供：音羽電機工業株式会社



NUCS-ARR-230-10



NUCS-DM-W-SP-PF 表示1～0



NUCS-HLH



NUCS-BET1-100-I-WM



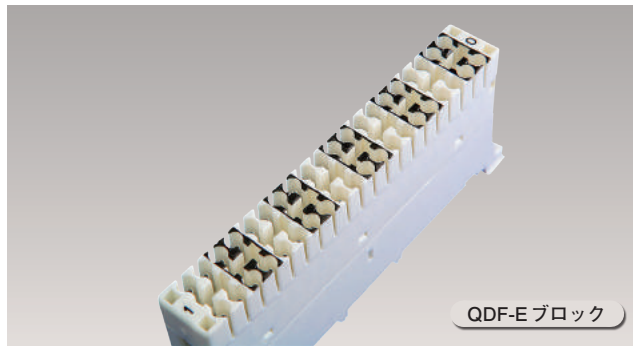
UCS-PNL-2U-09-D



UCS-PNL-3U-15-D

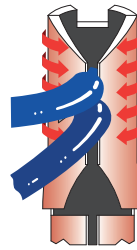
QDF 端子板

独自のスプリットシリンダ構造により、安定した二重接続、撚り線や太径にも対応した切り分け端子板です。



QDF-E ブロック

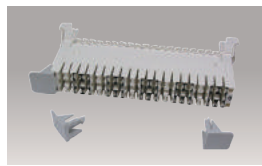
QDFスプリットシリンダー端子



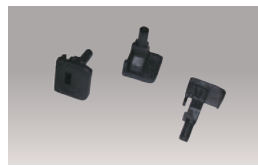
- 芯線範囲 単線 0.4 mm ~ 0.9 mm
撚り線 0.4 mm ~ 0.64mm
- 二重接続 単線(同線径) 0.4 mm ~ 0.6 mm
- 外被径範囲 0.69mm ~ 1.5 mm
- 二重接続を可能にした合理的設計
- 工具は方向性無く作業が容易
- 保安器はプラグイン
- 難燃性 UL94-V0



Eカバー



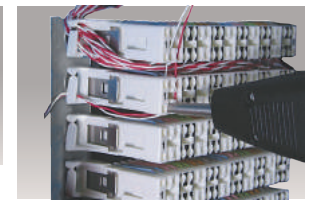
EDW 縦列示名条片



MT-P マニュアルツール



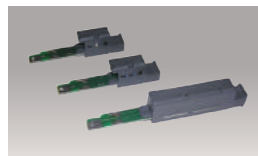
IT インパクトツール



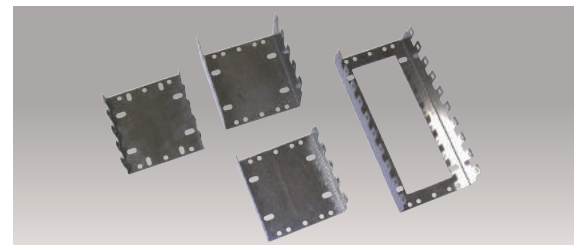
TPC-テストコード



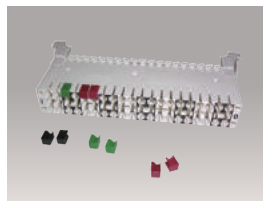
PC パッチコード



保安器モジュール



マウントブラケット



MC マーカーキャップ



ブレイクプラグ/ダミープラグ



IDF-10B ボックス

100対 構成例

- QDF-E ブロック 10個
- QDF-E カバー 10コ
- QDF-MB-10-5 1個

50対 構成例

- QDF-E ブロック 5個
- QDF-E カバー 5コ
- QDF-MB-5-5 1個

規格

オリジナル品名	日本品名	摘要
QDF-E1P	QDF-E ブロック	10P切り分け型端子板 表示1・0 (アースバー内蔵)
QDF-ED	QDF-E カバー	10P用ヒンジ型カバー
QDF-EDW-G	QDF-EDW 縦列示名条片	Eブロック用 縦列示名条片
QDF-30-10A	QDF-MB-10-5 マウントブラケット	10P端子10個用 標準型 (H30)全高: 50 装着時全高: 82
QDF-50-10A	QDF-MB-10-7 マウントブラケット	10P端子10個用 深型 (H50)全高: 70 装着時全高: 102
QDF-11-10A	QDF-MB-10-3 マウントブラケット	10P端子10個用 浅型 (H10)全高: 30 装着時全高: 62
QDF-30-05A	QDF-MB- 5-5 マウントブラケット	10P端子 5個用 標準型 (H30)全高: 50 装着時全高: 82
QDF-50-05A	QDF-MB- 5-7 マウントブラケット	10P端子 5個用 深型 (H50)全高: 70 装着時全高: 102
QDF-11-05A	QDF-MB- 5-3 マウントブラケット	10P端子 5個用 浅型 (H10)全高: 30 装着時全高: 62
QDF-AC-TOOL-888	QDF-IT インパクトツール	標準工具
QDF-AC-TOOL-DW1	QDF-MT-P マニュアルツール	超小型簡易ツール 40回 使い捨て
QDF-4A1-2	QDF-TPC-2 テストコード	4ワイヤー 2m 片端open テスト用 切り分け接点に挿入
QDF-4A1-5	QDF-TPC-5 テストコード	4ワイヤー 5m 片端open テスト用 切り分け接点に挿入
QDF-2T2-2	QDF-PC パッチコード	2ワイヤー 2m モニタ・テスト・仮ジャンパ用 シリンダー部先端に接続
QDF-4RT1-2	QDF-RTPC テストコード	4ワイヤー 2m Eブロック・保安器 兼用テストコード 片端open
QDF-1BBL/1BR	QDF-BP ブレイクプラグ	1対用断線プラグ 黒(標準品) 他に赤あり
QDF-DR/DB	QDF-DP ダミープラグ	1対用目印プラグ 赤(標準品) 他に黒あり
QDF-MB/MG/MR	QDF-MC マーカーキャップ	1芯用目印キャップ 黒/緑/赤
QDF-301A	QDF-IDF-10B ボックス	10P端子10個用プラボックス マウント付
QDF-3CGS-230	QDF-P3-230 保安器モジュール	過電圧保護 1回線用 アレスタ230V IEC規格
QDF-3CGS-260	QDF-P3-260 保安器モジュール	過電圧保護 1回線用 アレスタ260V IEC規格
QDF-5CGS-260R	QDF-P5-260R 保安器モジュール	過電圧過電流保護 1回線用 アレスタ260V+TPC IEC規格

盤用キャビネット 露出型

軽施工キャビネット KVシリーズ

河村電器産業

施工性は高い情報通信機器収納キャビネット。配線作業中は、キャビネット枠がないためスムーズに作業が行える構造。

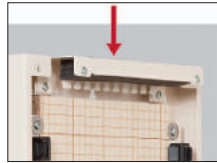


入線ユニット



配線をクランプベースに結束した後、入線ユニットで電線を挟み込みます。電線を配線穴に通す手間がなく、楽に通線作業が行えます。

入線方向の入れ替え可能



入線ユニットの上下を付け替えることにより上部、下部のどちらからの入線にも対応できます。

規格

品番	タテ(mm)	ヨコ(mm)	フカサ(mm)
フカサ100mmタイプ			
KV2520-10	250	200	100
KV3030-10	300	300	100
KV4030-10	400	300	100
KV3040-10	300	400	100
KV4040-10	400	400	100
KV5040-10	500	400	100
KV4050-10	400	500	100
KV5050-10	500	500	100
KV6050-10	600	500	100

フカサ160mmタイプ

KV3030-16	300	300	160
KV4030-16	400	300	160
KV3040-16	300	400	160
KV4040-16	400	400	160
KV5040-16	500	400	160
KV4050-16	400	500	160
KV5050-16	500	500	160
KV6050-16	600	500	160

※その他、シリーズもあります。
※スリットなし：品番KV-
スリットあり：品番KVH-

盤用キャビネット

日東工業

耐久性のすぐれた粉体塗装を採用。多目的なニーズに即応する豊富な機種。全機種粉体塗装ですので、表面はなめらかで、しかも傷がつきにくく防錆性能にすぐれています。ボデー内側への折り曲げが少ないため機器の取付が容易。



B12-46

- ・ライトベージュ塗装
LB色(5Y7/1)
日塗工F25-70B
- ・クリーム塗装
クリーム色(2.5Y9/1)
日塗工F22-90B

規格

木製基板付 品名記号	鉄製基板付 品名記号	扉形式	外形寸法			取付基板寸法		有効フカサ		製品質量 kg	
			ヨコ	タテ	フカサ	ヨコ	タテ	Bタイプ	Sタイプ	Bタイプ	Sタイプ
フカサ100mm											
B10-23	S10-23	片扉	200	300	100	120	220	70	81	4.7	5.0
B10-2535	S10-2535	片扉	250	350	100	170	270	70	81	6.1	6.6
B10-255	S10-255	片扉	250	500	100	170	420	70	81	8.0	8.8
B10-256	S10-256	片扉	250	600	100	170	520	70	81	9.3	10.2
B10-33	S10-33	片扉	300	300	100	220	220	68	81	6.2	6.7
B10-35	S10-35	片扉	300	500	100	220	420	68	81	9.1	10.1
B10-43	S10-43	片扉	400	300	100	320	220	68	81	7.7	8.4
B10-44	S10-44	片扉	400	400	100	320	320	68	81	9.5	10.5
B10-45	S10-45	片扉	400	500	100	320	420	68	81	11.3	12.6
B10-46	S10-46	片扉	400	600	100	320	520	68	81	13.2	14.8
B10-55	S10-55	片扉	500	500	100	420	420	68	81	13.5	15.2
B10-57	S10-57	片扉	500	700	100	420	620	68	81	17.9	20.3
フカサ120mm											
B12-23	S12-23	片扉	200	300	120	120	220	90	101	4.9	5.2
B12-253	S12-253	片扉	250	300	120	170	220	90	101	5.7	6.1
B12-2535	S12-2535	片扉	250	350	120	170	270	90	101	6.4	6.9
B12-33	S12-33	片扉	300	300	120	220	220	88	101	6.5	7.0
B12-35	S12-35	片扉	300	500	120	220	420	88	101	9.5	10.5
B12-43	S12-43	片扉	400	300	120	320	220	88	101	8.0	8.8
B12-44	S12-44	片扉	400	400	120	320	320	88	101	9.9	10.9
B12-45	S12-45	片扉	400	500	120	320	420	88	101	11.8	13.1
B12-46	S12-46	片扉	400	600	120	320	520	88	101	13.7	15.3
B12-47	S12-47	片扉	400	700	120	320	620	88	101	15.6	17.4
B12-48	S12-48	片扉	400	800	120	320	720	88	101	17.4	19.6
B12-49	S12-49	片扉	400	900	120	320	820	88	101	19.3	21.8

材料	鉄
取付基盤	Bタイプ[木製基盤(木板ベース)15mm] / Sタイプ[鉄製基盤(鉄板ベース)2.3mm]
キャビネット板厚	扉1.6mm又は2.3mm ボデー1.6mm / 前扉枠1.6mm又は2.3mm
ハンドル	平面ハンドル 小(H-11AN) タテ寸法 900mm以下 (キーNo.N200)中(H-12AN) タテ寸法 1000mm以上

自動転換器

増設電話の切替えを自動的に行う転換装置です。



SASJ-21

規格

品名	摘要
SASJ-21	2台分岐接続秘話機能付
SASJ-21C	2台分岐接続秘話機能付(コンデンサー付)
SASJ-21P	2台分岐接続秘話機能付(PBX用 24V)
SASJ-64I	INS用

転換器

手動2分岐用モジュラタイプ



KG4-B2

かがつう

規格

品名	摘要
KG4-B2	2W、4W切替用

集合転換器

交換機に収容されている局線を夜間電話機に切替えます。



10L 集合転換器

かがつう

規格

品名	摘要
5L 集合転換器	5回線局線切替用
10L 集合転換器	10回線局線切替用

回線切替装置

アナログ、デジタル、INS64/1500において多回線の一括・自動切替が可能。



BB-Line Changer



K-A216D



K-D82M

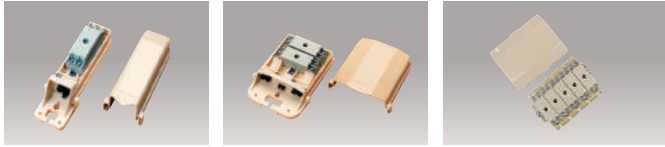
規格

品名	摘要
BB-Line Changer	ISDN・BRI回線対応4回線切替装置
K-A216D	アナログ16回線切替装置
K-D82M	LAN回線切替装置

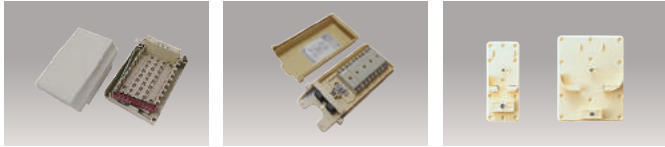
保安器

日辰電機製作所、白山製作所、日之出水道機器

各加入者の電話機引込口や別棟への配線に設置し雷サージなどの異常電圧から宅内機器や人体への被害を完全に保護するために使用します。



6号1回線加入者保安器 6号2回線加入者保安器 6号端子箱用保安器(5回線)



ビル用集合保安器 別棟用保安器 6号保安器板

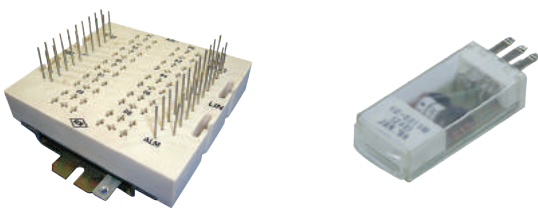
規格

品名	摘要
6号1回線加入者保安器	1回線・屋外用・ネジ端子
6号2回線加入者保安器	2回線・屋外用・ネジ端子
6号端子箱用保安器(5回線)	5回線・屋内用・ネジ端子
6号6回線集合用保安器	6回線・屋外用・ネジ端子
6号保安ユニットA	専用ユニット・ネジ端子
ビル用集合保安器	10回線・屋内用・スリット端子 ※引き込みケーブル側との接続はPATコネクタ-JS
ビル用保安ユニット	専用ユニット・スリット端子
別棟用保安器	10回線・屋外用・ネジ端子
6号保安器板 1回線用	樹脂製 100枚 52×125mm
6号保安器板 2回線用	樹脂製 100枚 105×135mm
カラー合成保安器板	樹脂製 100枚 10.5×80×200mm
大型合成保安器板	樹脂製 40枚 15×195×300mm

KD8000 保安器盤

川口電機製作所

電子交換機、デジタル交換機などの通信回線に設置し、雷サージなどの衝撃性電圧に対して、優れた保護効果を持つ保安装置です。



KD8010 パネル

KD-8015M モジュール

規格

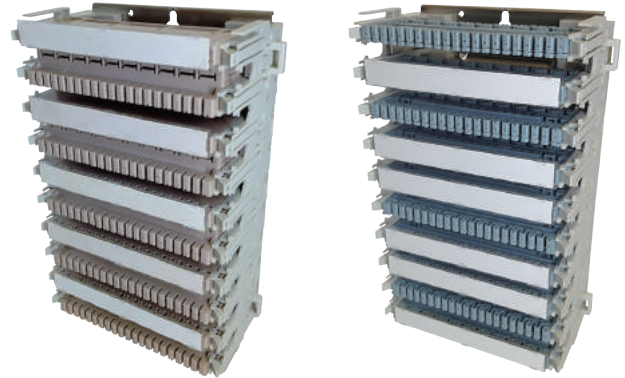
品名	摘要
KD8000 パネル	100L用(508×118×86.1)
KD8050 パネル	50L用(254×118×86.1)
KD8010 パネル	10L用(98×88×82.7)
KD8001 パネル	1L用(A)
KD-8015M モジュール	音声線用(240V・360V)
KD-8022M モジュール	データ線用(24V・DC電源)
KD-8023M モジュール	データ線用(48V・DC電源)
KD-8110D モジュール	高速デジタル回線用 INS64
KD-8111D モジュール	高速デジタル回線用 INS64
MDF 取付金物	100L・50L用(10VはVB)
KD BOX用取付金物	

※パネルサイズはモジュール実装時

KD10 システム

川口電機製作所

- ・カテゴリ 4 対応
- ・P-2MDF VB バーチカルに直接取付け可能
- ・作業効率をアップする U スリット端子を採用
- ・電流制限素子には温度可変抵抗(自己復旧型 PTC)を採用
- ・1 サブモジュールは 10 回線収容
- ・1 パネルに KD10TBS は最大 100 回線、KD10TSS は最大 50 回線収容可能



KD10TSS

KD10TBS

規格

品名	摘要
KD10[※1]-[※2]	アレスタ実装時 H179×W120×D108

※上記 KD10 システムは「※1」及び「※2」に入る区別記号の種別により内蔵機能が異なります。

「※1」区別記号表

区別記号	内蔵機能
TBS	端子板機能(アレスタモジュール実装不可)
TSS	試験弾器機能(アレスタモジュール実装可能)
AM	アレスタモジュール

- ・「※2」は「※1」の区別記号が AM の場合に適応します。

「※2」区別記号表

区別記号	電圧特性
A	最大不動作電圧 120V 抑圧電圧 190V 以下 保持電流 140mA 以上
H*	最大不動作電圧 190V 抑圧電圧 330V 以下 保持電流 140mA 以上
P*	最大不動作電圧 140V 抑圧電圧 190V 以下 保持電流 140mA 以上

※は受注生産

製品比較表

	KD-8000	KDαシステム	KD10システム
用途	一般通信交換機 アナログ&デジタル	一般通信交換機 アナログ&デジタル	一般通信交換機 アナログ&デジタル
接続方法	ラッピング	Uスリット	Uスリット
仕様線径	0.4~0.65mm	0.4~0.65mm	0.4~0.65mm
実装回線	最大100回線	最大64回線	最大50回線(試験弾器) 最大100回線(端子板)
カテゴリ	3 100kHz	3 16MHz	4 20MHz
機能	インジケータ付 アレスタ	端子板、試験弾器 アレスタ内蔵	端子板、試験弾器 アレスタ

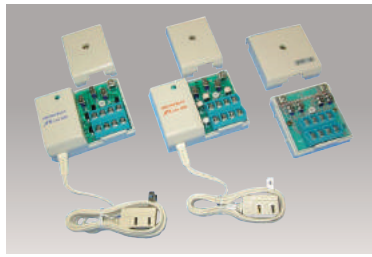
雷防護アダプタ

白山製作所、日辰電機製作所、サンコーシヤ

通信線、電源線より侵入する雷サージなどの異常電圧を機器直前に接続することにより保護する装置です。



XA



XD-4, XA-4, PS-4



TAP4-3PAC-E



TAP7-3P-E



HYS750-2MJ



NP-15Z・0C



NP-16Z・31A



NP-16Z・11A(C)



TEP-5B形(雷止くん)

規格(白山製作所)

品名	摘要
サンダーカット XA	アナログ MJ端子 1回線コンセント付
サンダーカット XA-2	アナログ MJ端子 2回線コンセント付
サンダーカット XA-4	アナログ MJ端子 4回線コンセント付
サンダーカット XD	デジタル MJ端子 1回線コンセント付
サンダーカット XD-2	デジタル MJ端子 2回線コンセント付
サンダーカット XD-4	デジタル MJ端子 4回線コンセント付
サンダーカット PS-4	アナログ・デジタル ネジ端子4回線(増設用)
サンダーカットタップ TAP-4	4個口 電源用
サンダーカットタップ TAP-7	7個口 アナログ・デジタル MJ端子 1回線
サンダーカットハイブリット HYS-300-2MJ	アナログ・デジタル MJ端子 2回線 コンセント2個・トランス付(～300VA)
サンダーカットハイブリット HYS-750-2MJ	アナログ・デジタル MJ端子 2回線 コンセント2個・トランス付(～750VA)
サンダーカットハイブリット HYS-1500-2MJ	アナログ・デジタル MJ端子 2回線 コンセント2個・トランス付(～1500VA)

規格(日辰電機製作所)

品名	摘要
NP-15Z・0C	電源用保安器
NP-16Z・31A	アナログ・デジタル MJ端子 1回線 コンセント3個付 通信電源両用
NP-16Z・11A(C)	アナログ・デジタル MJ端子 1回線 コンセント付 通信電源両用
NPL-2002	LAN用LAN用雷ガード放流タイプ 100BASE-T、100BASE-TX、10BASE-Tに対応 IEEE802.3af(PoE)、IEEE802.3at(PoE Plus)に対応
NPL-3001	LAN用雷ガード電源用タイプ LAN用雷ガード(NPL-2001/2002)と連結することで、 通信線・商用電源からの雷サージ等の異常電圧から情報 通信機器を防護

規格(サンコーシヤ)

品名	摘要
TEP-5B形(雷止くん)	アナログ 1回線/1個口

無停電電源装置(UPS)

停電などの電源障害が発生した際に、安全に機器をシャットダウンするためのバックアップ電源を供給し、コンピュータなどの機器のデータ損失やハードディスクの破損を防ぐ装置です。



規格

方式	シリーズ	出力容量
常時商用給電方式	APC ESシリーズ	425～725VA
	OMRON BZ、BX、BYシリーズ	350～750VA
ラインインタラクティブ方式	APC RS、RS Proシリーズ・SMT、SMX、SUAシリーズ	400～3000VA
	OMRON BNシリーズ	500～3000VA
常時インバータ給電方式	APC Smart-UPS RTシリーズ、Symmetra RM、LXシリーズ	1500～18000VA
	OMRON BUシリーズ	500～3000VA

蓄電システム

- サーバー、交換機など様々な電気機器を長時間継続して使用できるシステムです。
- 節電対策・停電対策にも対応し、太陽光発電などとの連携可能なタイプもあります。



単相小型タイプ

規格

タイプ	用途	蓄電容量
単相ポータブルタイプ	家庭・屋外など	～1kwh
単相小型タイプ	家庭・小規模オフィスなど	750wh～4kwh
単相大容量タイプ	大規模オフィス・工場など	4kwh～
三相タイプ	マンション揚水・工場ラインなど	4kwh～

ヘッドセット

・プラントロニクス

無線ヘッドセット

Savi Talk

- 通信距離：約50m
- 連続通話時間：最長約7時間
- 連続待受時間：最長約100時間
- 動作周波数：2.4GHz
- ロングブームノイズキャンセルマイク搭載



VOYAGER legend CS

- 通信距離：10m
- 連続通話時間：最大約7時間
- 連続待受時間：最大約11日間
- 動作周波数：Bluetooth v3.0+EDR
- ノイズキャンセルマイク



有線ヘッドセット/アンブ

ENCOREPRO HW510

- スタイリッシュなデザイン
- ウルトラノイズキャンセルマイク
- ワイドバンド対応
- Sound Guardテクノロジー搭載



M22

- ワイドバンド対応モデル
- 送話の感度を調整可能
- 手元で音量調節やミュート操作が可能



・GNオーディオジャパン

無線ヘッドセット

Jabra Engage 65

- 使用範囲：最大150m
- 連続通話時間：最大13時間
- 同時設置可能台数：最大80台*
- 動作周波数：1.9GHz
- 会議通話機能：4名まで
- 電話機/PC同時接続可能
- ビジーライト(話中表示)
- 自動音量調整
- ACアダプタ付属
- ネックバンド交換可能(別売)
- バッテリー交換可能(別売)

*ナローバンド利用時。出荷時はワイドバンドで60台まで可能。



有線ヘッドセット/アンブ

Jabra Biz 2400 II /Link 850

- 送受話音量調節機能付
- ヘッドバンド/耳掛の2スタイル可能
- ミュート(マイクOFF)機能付
- スーパーバイザー用ポート有
- ほとんどの電話機に接続可能(アンブ機能にて調節可能)
- PCのUSBポートへの接続可能
- 電話機/PC同時接続可能
- ACアダプタ付属
- ウルトラノイズキャンセルマイク
- 新機構エアショックマイク



・エンタープライズ

ヘッドセット型電話機

Brestel

- 回線ON、OFFがボタンで可能
- PBXの内線やターミナルアダプタにも使用可能
- 自己保留、ミュート機能付
- 自動着信、自動解放などの設定も可能
- 録音端子、送話レベル調節付
- アナログ回線用



有線ヘッドセット

enterprise

- 電話機にダイレクト接続するモジュラーコードタイプ
- ヘッドセットとカールコードを選択し組み合わせ可能
- マイクの感度は電話機メーカーによってL、M、Hから選べます
- モジュラーコードには全てマイクミュートが標準装備
- 受話ボリュームを手元で調節するVMCコードもある(別売)



■ プレスト用自動ダイヤル装置

東名通信工業

線路試験用送受器のプレストとクリップコードの間に接続し、デジタル(ISDN)・アナログ及びPBX回線の試験並びに連絡番号をワンタッチでダイヤルする。



■ 規格

品名	摘要
ポケットダイアラAD	アナログ・デジタル回線

■ 通信用チェッカー

サンデン、大東通信機

ケーブル接続の対照試験時に使用します。



しきべつくん (QSP-3)



サンチェッカー SP-1N

■ トーンプローブ

グッドマン

701K-G トーンプローブセット

- ・他回線に影響を与えない非接触探索
- ・被覆の上から瞬時にL1・L2を識別
- ・短絡のない安全な樹脂製先端チップ
- ・導通確認
- ・レスト電源供給機能
- ・イヤホンジャック
- ・L1・L2極性確認
- ・2種類の信号音
- ・RJ45アダプター
- ・ミュート機能
- ・受信確認LED



500XP2

- ・ビジネスフォンやデジタル回線の強ノイズ環境で威力発揮
- ・オートパワーオフ
- ・2種類のノイズフィルター
- ・導通確認
- ・極性確認
- ・トーン3種
- ・プレスト電源
- ・RJ-11 オススメ装備
- ・送信出力切替
- ・ミュート機能
- ・受信確認LED
- ・防滴防塵ケース
- ・イヤホンジャック



■ トナー&プローブ

FLUKE NETWORKS

IntelliTone トナー&プローブ

- ・対燃り線、同軸ケーブル、裸線、電話線の検出と特定
- ・視覚と音による信号強度の表示
- ・最新スマート・トーン(1kHz)の生成と検出
- ・導通テスト
- ・電話線テストのDC電源供給等の機能



Pro3000 アナログ・トナー&プローブ

- ・ケーブル探索
- ・L1/L2極性判定
- ・ワイヤー・ペアを確実に探索/識別
- ・感度調整ボリューム
- ・イヤホンジャック付
- ・トーク・バッテリー供給
- ・遠距離(最大16km)へのトナー信号
- ・リモート側で容易に音色変更で、確実な識別が可能なSmartTone機能



■ 線路試験用送受器

岩崎通信機

ケーブル接続の対照試験時に使用します。



■ 規格

品名	摘要
線路試験用送受器	コード末端ワニグチクリップ

● 小型シール鉛蓄電池

交換機、ボタン電話、UPS など停電対策に使用し、寿命期まで補水が不要な小型鉛蓄電池です。



NPシリーズ



PEシリーズ

■ 規格

● NPシリーズ

品名	電圧(v)	寸法(mm)	重量(kg)	端子形状
NP3-6	6V	64×34×134	0.65	F1
NP4.5-6		105.5×47×70	0.85	F1
NP10-6		97.5×50×151	2.0	F1
NP0.8-12	12V	61.5×25×96	0.35	W1
NP1.2-12		54.5×48×97	0.7	F1
NP2-12		89×20×150	0.8	F1
NP2.3-12		64×34×178	1.0	F1
NP7-12		97.5×65×151	2.65	F1
NP24-12B		125×166×175	8.7	B1
NP38-12		170×165×197	13.8	B1
NP65-12		174×166×350	22.8	B2

● PEシリーズ

品名	電圧(v)	寸法(mm)	重量(kg)	端子形状
PE6V7.2	6V	98×34×151	1.45	F1
PE6V8		118×56.5×98.5	1.55	F1
PE6V48		187×125×166	9.1	B2
PE12V0.8	12V	61.5×25×96	0.36	W2
PE12V2		60.5×25×200.5	0.8	W2
PE12V7.2		98×65×151	2.75	F1
PE12V12		98×98×151	4.4	F2
PE12V17		167×76×181	5.6	B1
PE12V24		175×125×166	8.7	B1
PE12V24A		125×166×175	8.7	B1
PE12V40		174×163×197	13.0	B2

● 電話用増設ベル

東栄電気工業

工場などの騒音の大きい場所で、呼出音の聞こえにくい時に使用します。電子音により確実に知らせます。



増設ベル



高音音付属電鈴

■ 規格

品名	摘要
高音音付属電鈴	音量調節3段階 (AC電源必要)
増設ベル	音量・音質調節切替 (AC電源不要)

● コールスピーカー

ノボル電機製作所

電子ボタン電話の呼出ベルの代わりに使用し、内線音声呼出の拡声にも使用できます。



BN-391

■ 規格

品名	摘要
BN-391	壁掛型(天井にも取付可能) 出力1W
BN-396	壁掛型(天井にも取付可能) 出力3W
BS-191	壁掛/卓上兼用型 出力0.5W
FH-592	ホーン型 信号音出力2W
FH-595	ホーン型 信号音出力5W

● ストロボリンガー

SOFT and HARD

電話、FAX等の着信を音とLEDストロボの点滅(15秒間)で知らせます。机の上にも置けるスマートなデザイン。



STR-LTB



STR-ADP

■ 規格

品名	摘要
STR-LTB	一般回線・専用回線・PBX回線 ボタン電話・FAX・インターホン 他
STR-ADP	ボタン電話用
RTS-1(音振動センサー)	一般電話 スマートホン インターホン

● ページングアンプ

TOA・ノボル電機製作所

ビジネスホンのページング機能を使用し、オフィスや工場などの構内放送を行えます。



FG-302

■ 規格

品名	摘要
FG-302	壁掛 据置 両用 出力20W
FG-303	壁掛 据置 両用 出力30W
TA-115	コンパクトPAアンプ 出力15W
TA-130	コンパクトPAアンプ 出力30W